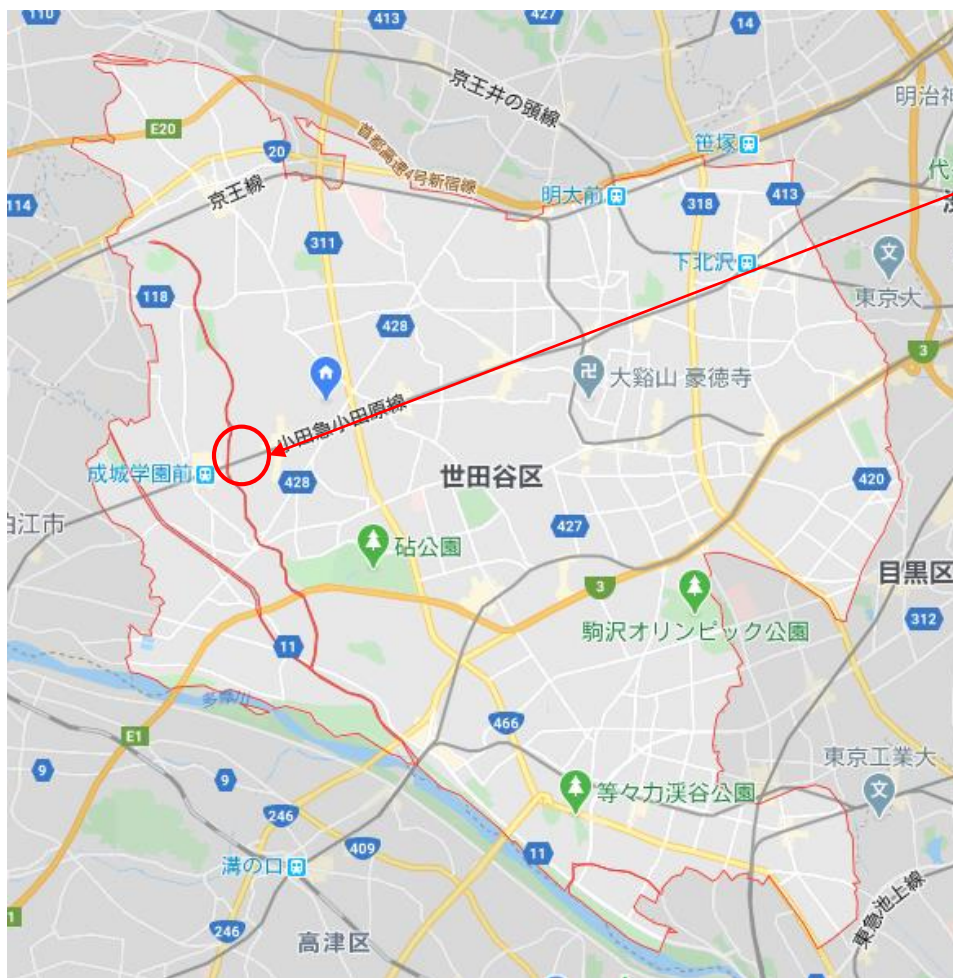


祖師ヶ谷大蔵

18N1033 小野寺文香

祖師ヶ谷大蔵について



東京都世田谷区西部に位置している街

世田谷区

人口：約89万人

面積：約58km²

人口密度：約1.5万人/km²

高齢化率：約20%

祖師ヶ谷大蔵の特徴1 -ウルトラマン商店街-



駅前広場のウルトラマン像

ウルトラマン商店街 (世田谷区)

第2の故郷守るヒーロー

◆祖師ヶ谷の発展に生まれた特産品
商店街の誕生と同じく月にオープンした菓店・惣菜店の「なごみや」(03-3483-8888)。店の奥にあるショーケースにズバリと並ぶのは、オーナーの半蔵おんが何十年もかけて集めたという様々なヒーローのキャラクターの人物。中には馴染みのある商品もあるのだが、半蔵おんが手掛けたのは、店内陳列にはオーナーのこだわりがたっぷり詰まっている。お茶や軽食を楽しまながら見つけよう。平日時一袋100円、土日祝は120円。

◆ウルトラマンが登場！
7月25日(日)、午前10時から、同商店街・中央展望ホール(1日10時~16時)のオープニングイベントで、雑誌『ウルトラマンマガジン』の巻頭カラーに登場したウルトラマンとウルトラマンコスモスが登場！16日(土)~17日(日)は、超人物やアイドルなどのウルトラマングッズ販売の。巨大レプリカの展示もあり。セール期間中に3000円以上買い物をする。15日~17日の毎日10時から16時。参加費1000円(03-3483-8888)。

◆ウルトラマンが「郷土」になった... 少年少女のヒーローを体面した内容は本社が持つ様々な区別商品の販売。ここに地元関係者が「ウルトラマン商店街」を立ち上げた。夏祭りに合わせて開催される。夏祭りに合わせて開催される。夏祭りに合わせて開催される。

◆ウルトラマンが「郷土」になった... 少年少女のヒーローを体面した内容は本社が持つ様々な区別商品の販売。ここに地元関係者が「ウルトラマン商店街」を立ち上げた。夏祭りに合わせて開催される。夏祭りに合わせて開催される。夏祭りに合わせて開催される。

◆ウルトラマンが「郷土」になった... 少年少女のヒーローを体面した内容は本社が持つ様々な区別商品の販売。ここに地元関係者が「ウルトラマン商店街」を立ち上げた。夏祭りに合わせて開催される。夏祭りに合わせて開催される。夏祭りに合わせて開催される。

2005年 朝日新聞掲載

-ウルトラマン商店街-



ウルトラマンの制作会社があったことから、「ウルトラマン発祥の地」として2005年に誕生した。街起こしの一環として50年以上続く3つの商店街が連合してできた商店街。南・北・西と全長3kmある。商店街にはいたるところにウルトラマンのキャラクターの像やモニュメントがある。

 商店街の範囲

ウルトラマン色に染まる商店街

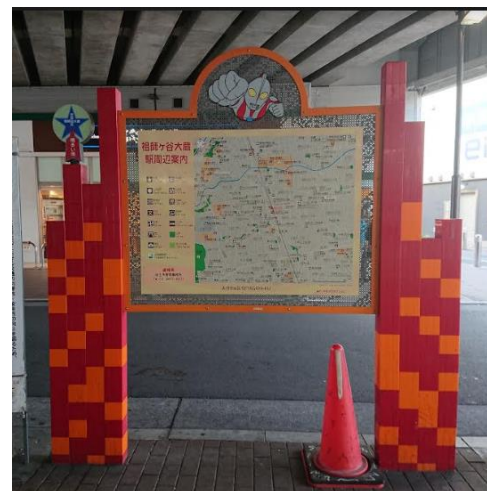


ウルトラマン像

毎時間胸元のライトが光る。



ウルトラマンに見える交番



ウルトラマンの地図案内



ウルトラマンのモニュメント

ボタンを押すとウルトラマンのテーマソングが流れる。



ウルトラマンホール

ウルトラ街路灯



ウルトラセブン



バルタン星人



ウルトラマンタロウ



商店街の街路灯はすべてウルトラマンを代表するキャラクターがモチーフの街路灯である。

一つ一つの街路灯にカラータイマー型窓がついている。覗き込むとウルトラマンのワンシーンが見られるようになっている。

ウルトラマンアーチ



商店街の入り口にはウルトラマンが飛んでいる演出。
左から、ゾフィー（西側）、ウルトラマンジャック（南側）、ウルトラマン（北側）。

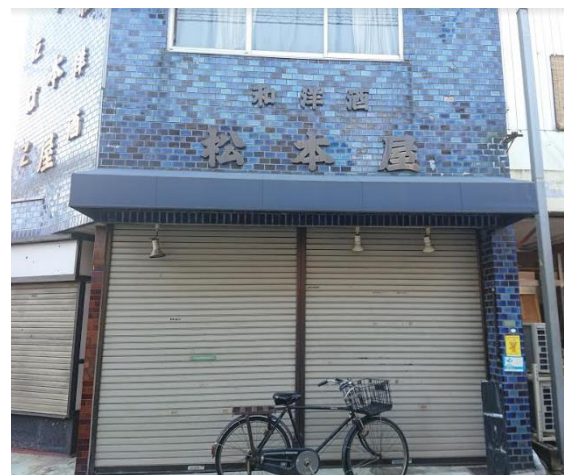
写真スポット
カネゴン

昭和の建築も残る商店街

看板建築



昭和に発展した影響で看板建築が今も残る。



アーケード街



商店街と団地との間には、1階が店舗、2階が住宅の形式のアーケード街がある。

特徴2 -複雑に入り組んだ道路-



大きな道路がなく、狭い道路が複雑に入り組んでいる。

区画整理の有無の対比

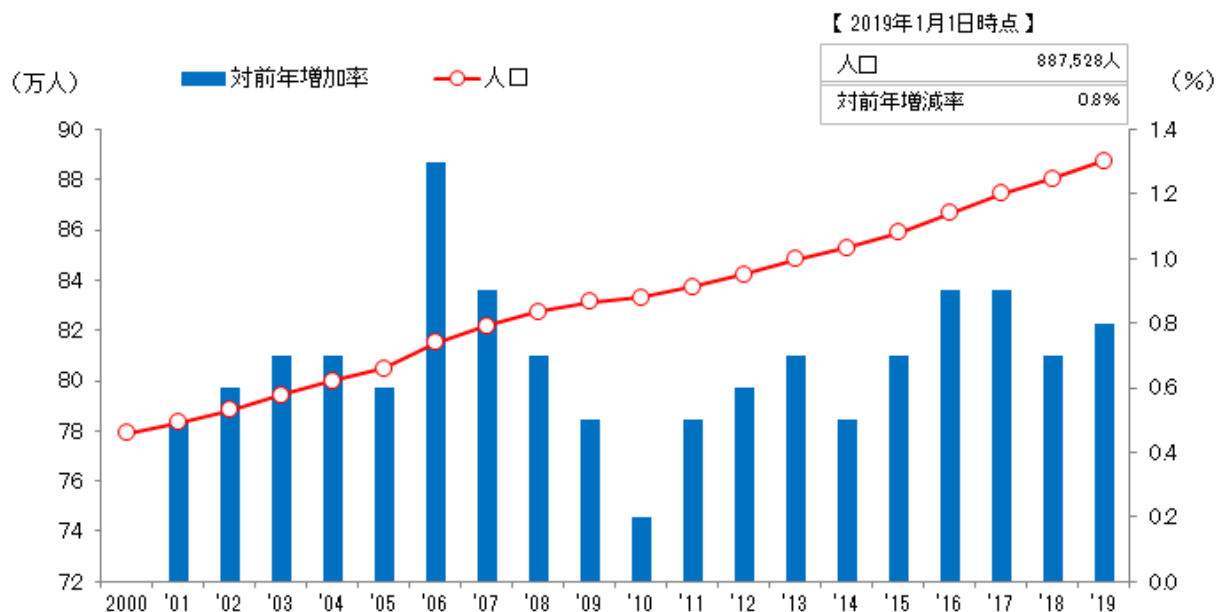
学園都市
区画整理が
されている。



自然発生的に
出来上がった
街。
道路が複雑。

特徴3 -人口の多さ-

世田谷区の人口の推移（住民基本台帳ベース、日本人住民）

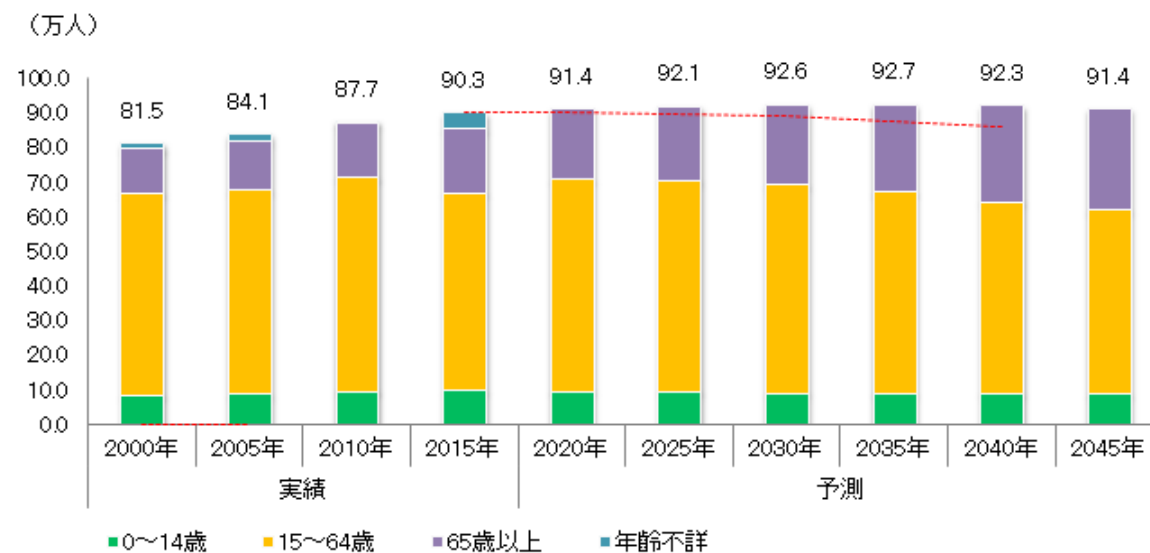


※1月1日時点の外国人を除く日本人住民人口。
 ※市区町村の場合は2019年1月1日時点の市区町村境界。

人口が多く、特にファミリー層が多く住んでいる。

生産年齢人口率：約68%(全国平均：約59%)
 (15~64歳)

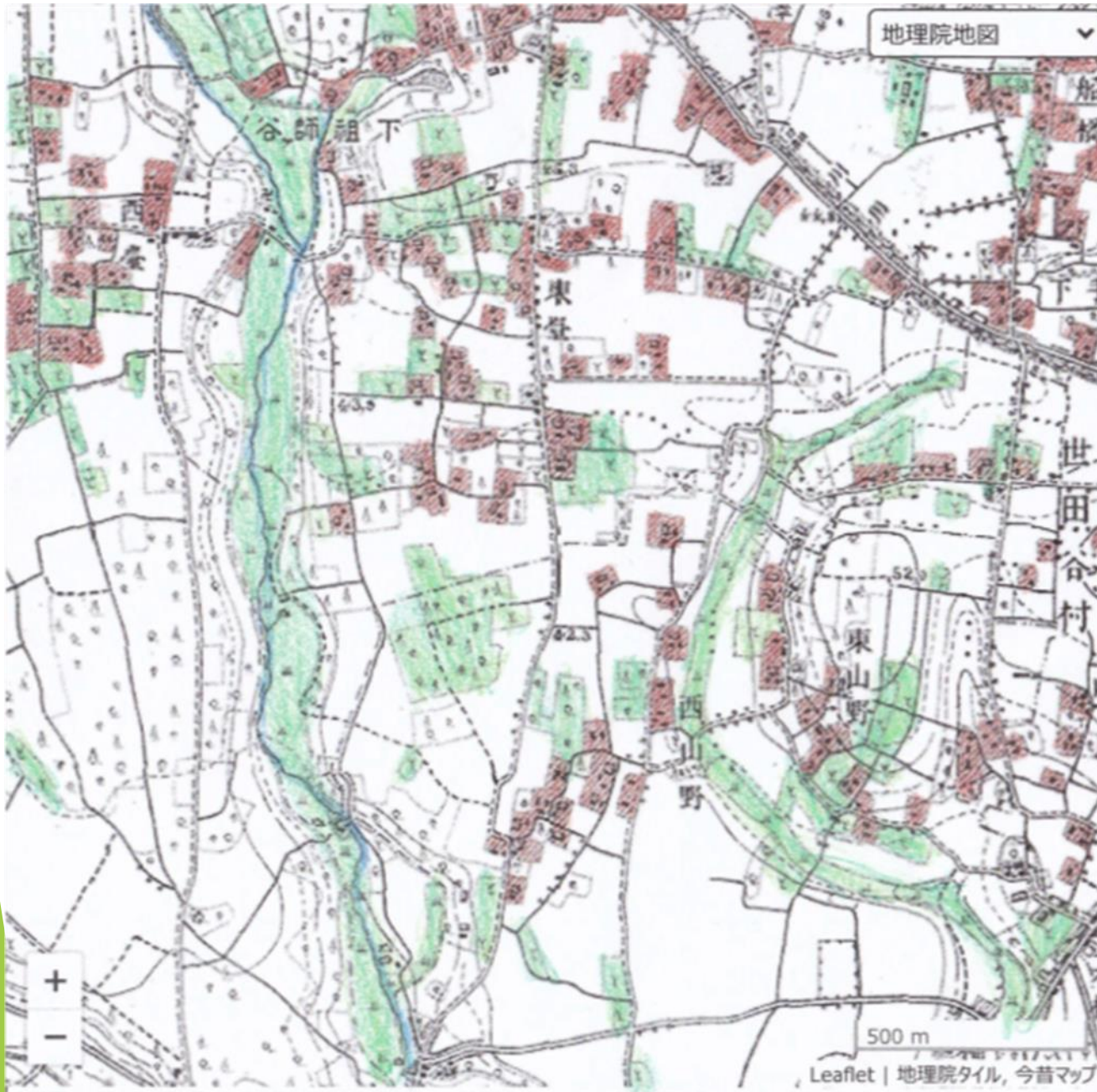
世田谷区の人口推移



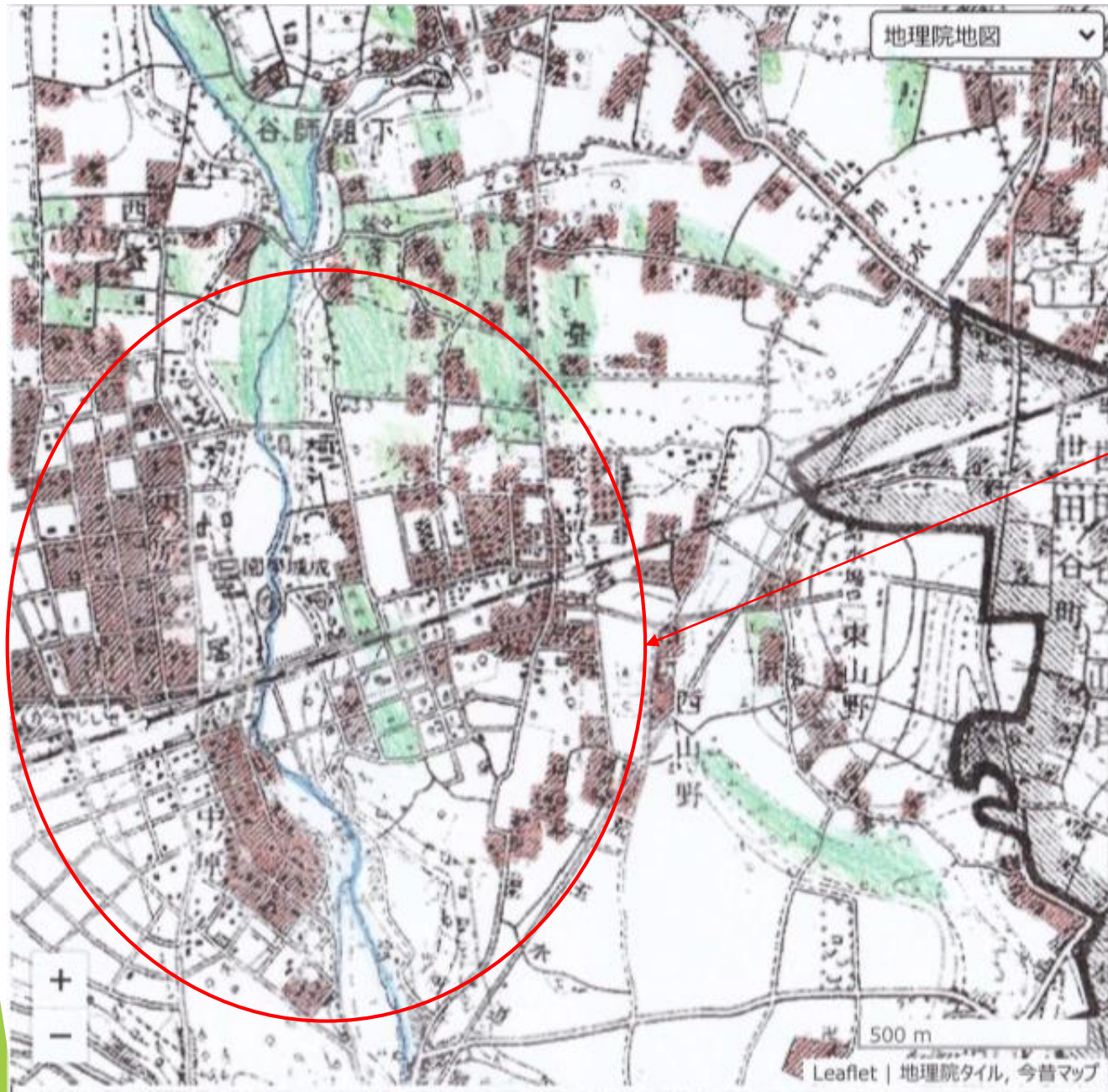
<街の形成過程>

1920年頃

川や等高線に沿って農地があり、
住宅が点在している。

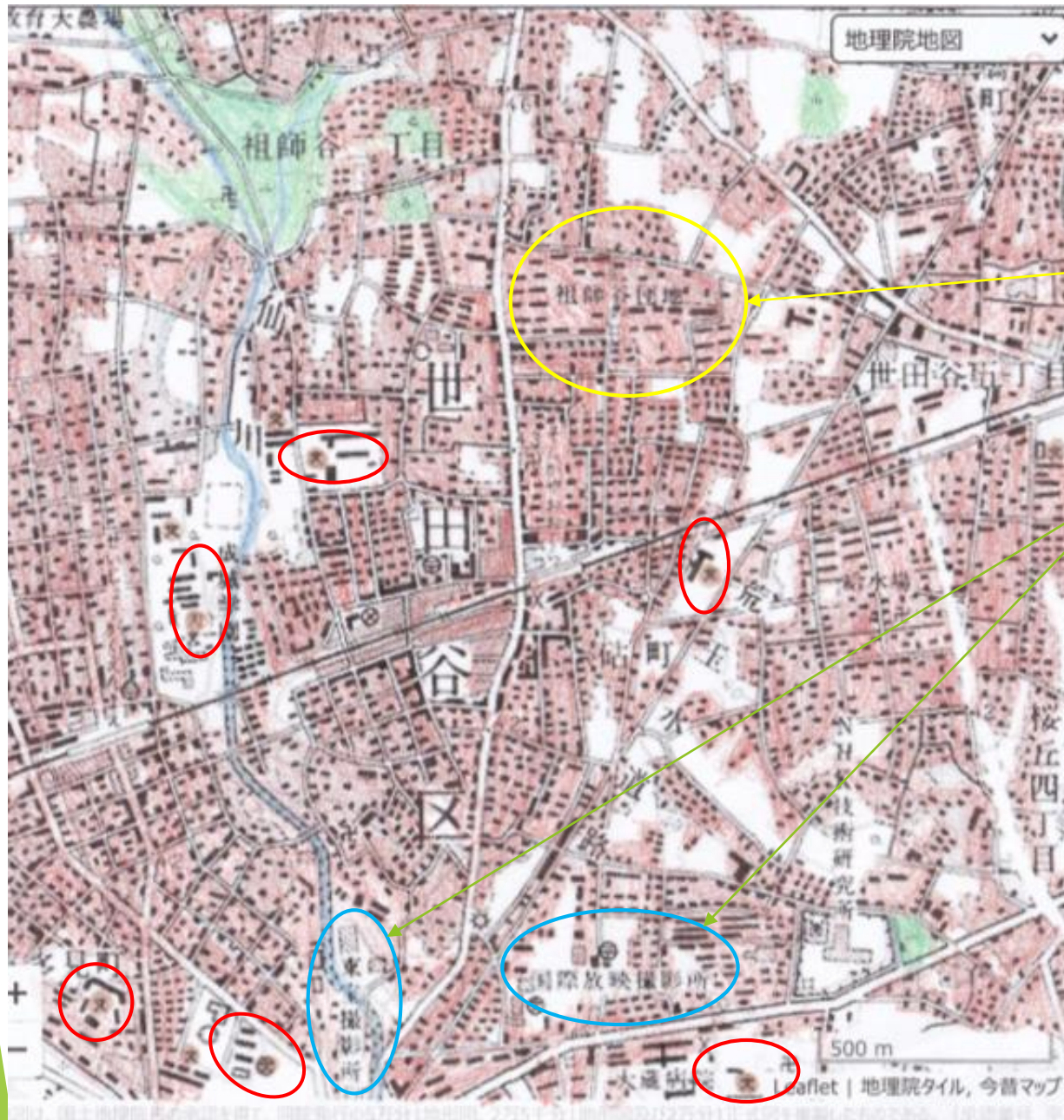


- 住宅地
- 農地
- 川



1930年頃

1927年に鉄道が開通する。
住宅は増加。
それに伴い、農地は減少。



1955年頃

祖師ヶ谷大蔵及びその周辺に団地が複数できる。

円谷プロダクションなどの企業や東宝撮影所がつくられる。

人口は大幅に増加。

農地はほとんど無くなる。

人口増加と共に学校が増える。

○ 学校



現在

住宅が密集している。

学校はさらに増加した。

元々農村だったこともあり、緑や公園も多く、ファミリー世帯が暮らしやすい環境であることがうかがえる。



公園の場所を示した地図
公園：赤のポイント

<街の形成過程>

鉄道開通後以前、一定数の人々が暮らしていたが、まだ緑の多い農村であった



1927年鉄道が開通後、団地の建設や企業が進出する←人口が大幅に増加する



2005年ウルトラマンで有名であった円谷プロダクションがあることから、ウルトラマンで街起こしをしようという動きが高まる



商店街を中心にウルトラマンをコンセプトにした街づくり



現在に至る

街の特徴と形成過程から見えること

- ・元々人口は多くなく、住宅地と農地が点在していたが、鉄道開通後、企業や団地がつくられた。その結果、人口が大幅に増加し、現在のような街になった。
- ・区画整理が行われないうまま、住宅が自然発生的に増加したことによって、道路は複雑に入り組んでいる。
- ・人口増加とともに学校や公園が多数つくられたことによって、ファミリー世帯が多く住む街になった。

参考文献

- ▶ 世田谷区役所, せたがや I map https://www.sonicweb-asp.jp/setagaya/map?theme=scene#scale=30000&pos=139.61271286010734,35.646660342655906&layers=th_35
- ▶ Nippon.com, JAPAN DATA
<https://www.nippon.com/ja/features/h00355/#:~:text=15%E5%B9%B4%E8%AA%BF%E6%9F%BB%E3%81%A7%E3%80%81%E6%9D%B1%E4%BA%AC,23%E5%8C%BA%E3%81%A7%E3%81%AF1.91%E4%BA%BA%E3%80%82>
- ▶ Google map, 東京都世田谷区
<https://www.google.com/maps/place/%E6%9D%B1%E4%BA%AC%E9%83%BD%E4%B8%96%E7%94%B0%E8%B0%B7%E5%8C%BA/@35.6365613,139.5644268,12z/data=!3m1!4b1!4m5!3m4!1s0x6018f38bdd6d8d61:0x4ebc10d2858da879!8m2!3d35.6465615!4d139.6532924>
- ▶ ACHAMI-NETWORK, ウルトラマン商店誕生イベント <http://achami-network.under.jp/ultra-event/ultra>

▶ 谷 謙二, 今昔マップ

http://ktgis.net/kjmapw/kjmapw.html?lat=35.643574&lng=139.608872&zoom=15&dataset=tokyo50&age=8&screen=2&scr1tile=k_cj4&scr2tile=k_cj4&scr3tile=k_cj4&scr4tile=k_cj4&mapOpacity=10&overGSItile=no&altitudeOpacity=2

▶ Cow camo magazine, 祖師ヶ谷大蔵ウルトラマン商店街

https://cowcamo.jp/magazine/column/%E7%A5%96%E5%B8%AB%E3%83%B6%E8%B0%B7%E5%A4%A7%E8%94%B5_%E3%82%A6%E3%83%AB%E3%83%88%E3%83%A9%E3%83%9E%E3%83%B3%E5%95%86%E5%BA%97%E8%A1%97

▶ ウルトラまちづくりの会, ウルトラマン商店街顛末記

<http://blog.chitoseya.com/>

▶ GD Freak, 東京都世田谷区

<https://jp.gdfreak.com/public/detail/jp010050000001013112/15>

▶ FPリサーチパートナーズ, 東京都23区人口統計 <https://fp-research.co.jp/archives/278>