

東京



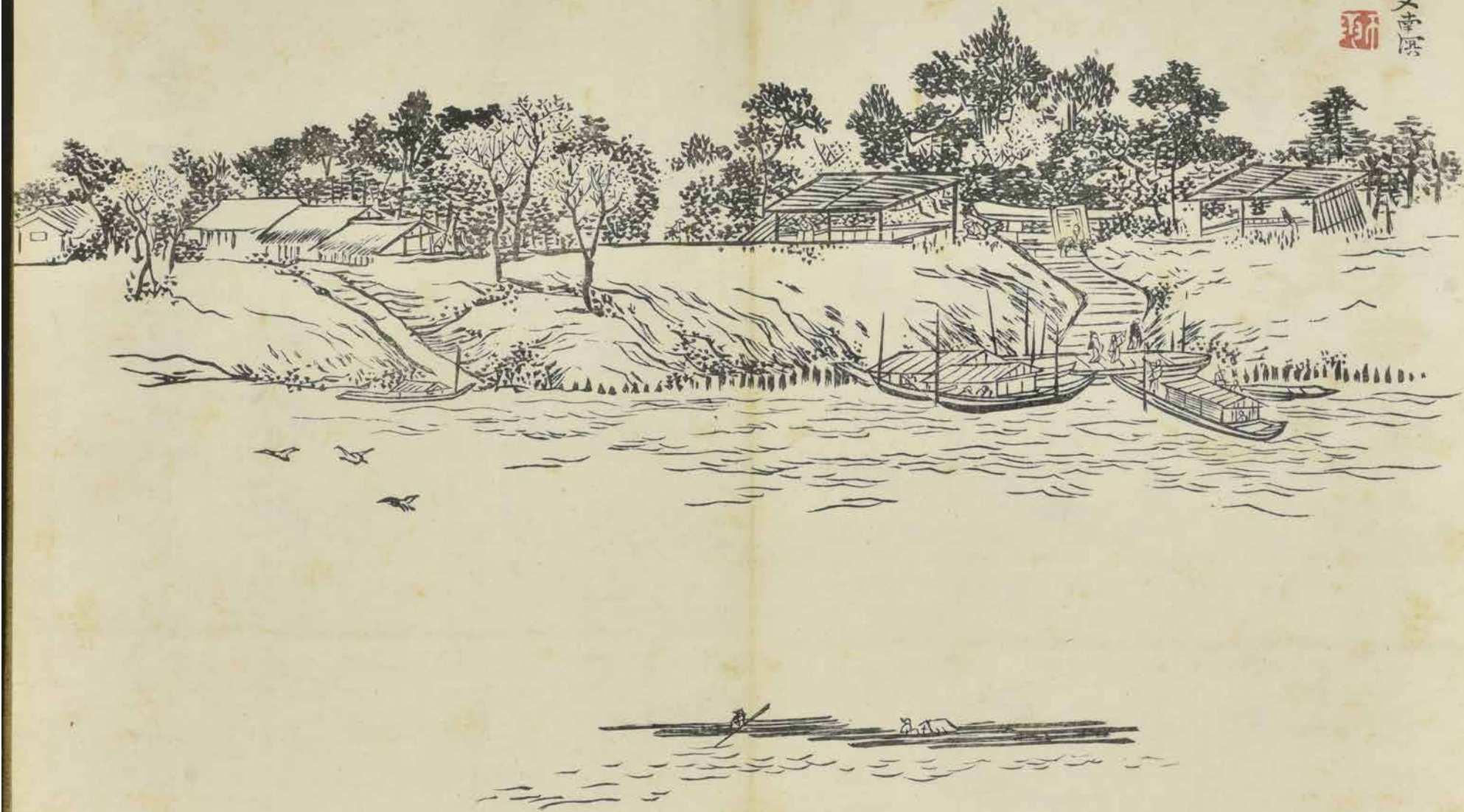
樂事

潭香微言





七十六叟草居



天子遷都布寇華東京兒女美  
如花須知鴨水輸鷗渡多少簪  
紳不顧家

雙馬駕車載鉅公大都片刻往  
來通無由潘岳望塵拜星電突  
過一瞬中

奇才不減狀元郎加俸新登衆  
議場又是唐朝寬典美以然夜  
夜宿平康

己巳陽月書於三餘堂

單山清逸高齋常





長至日

晴湖

辛然

作此圖

時早梅

初放

清風

掃葉





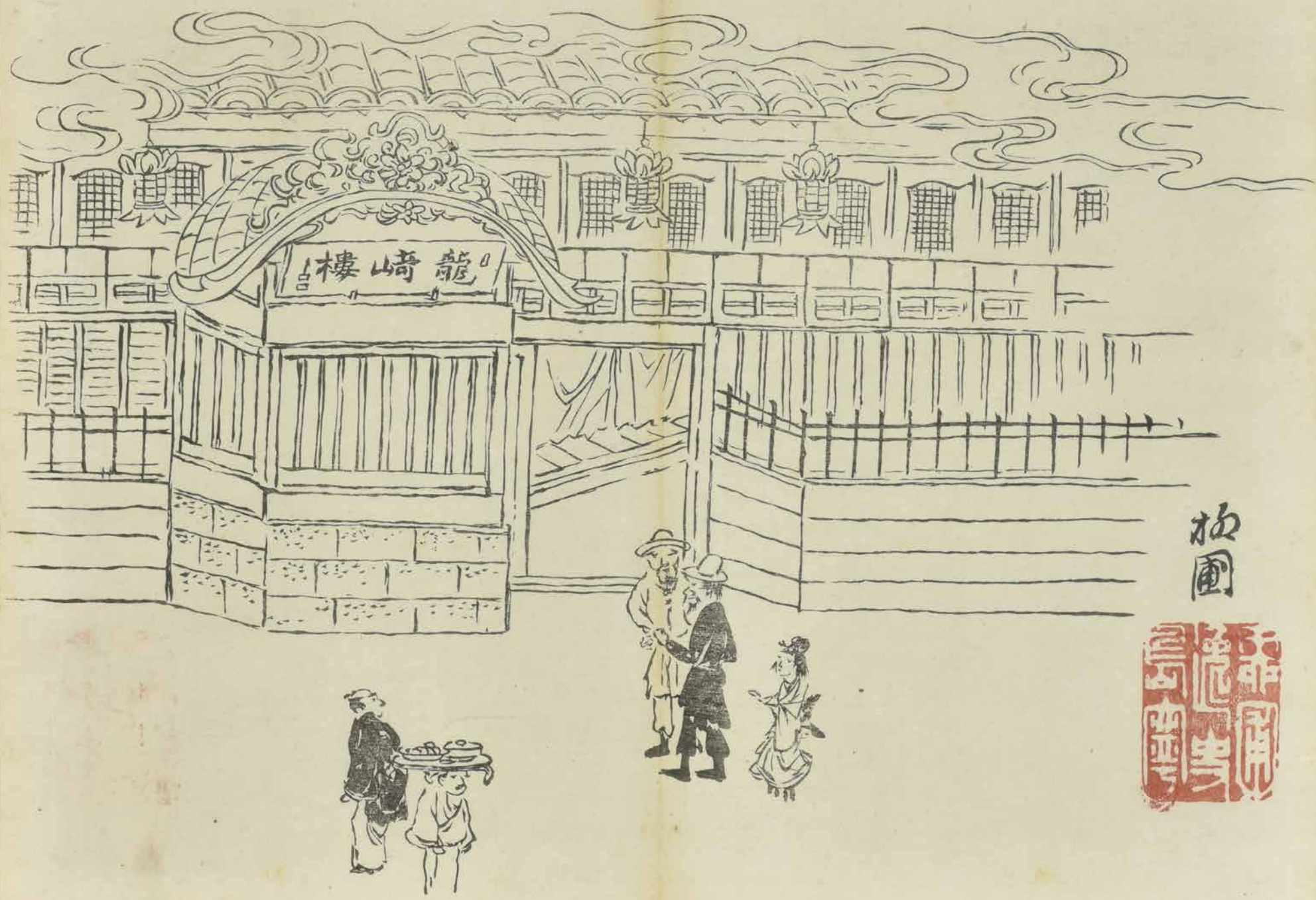
唱出楓橋夜泊詩三絃彈  
裏寄相思誰圖孤客愁  
眠句却上佳人艷絕辭

裾冊二尊歡喜身初髡無  
匹理違神如今蓄髮配好  
婦金鈿碧衫王代人

渾頭溲黑髮蒙肩下馬店  
門垂柳邊小女慣看先一  
笑傘如蝙蝠帔如鳧

松霞畫





龍崎樓

松園





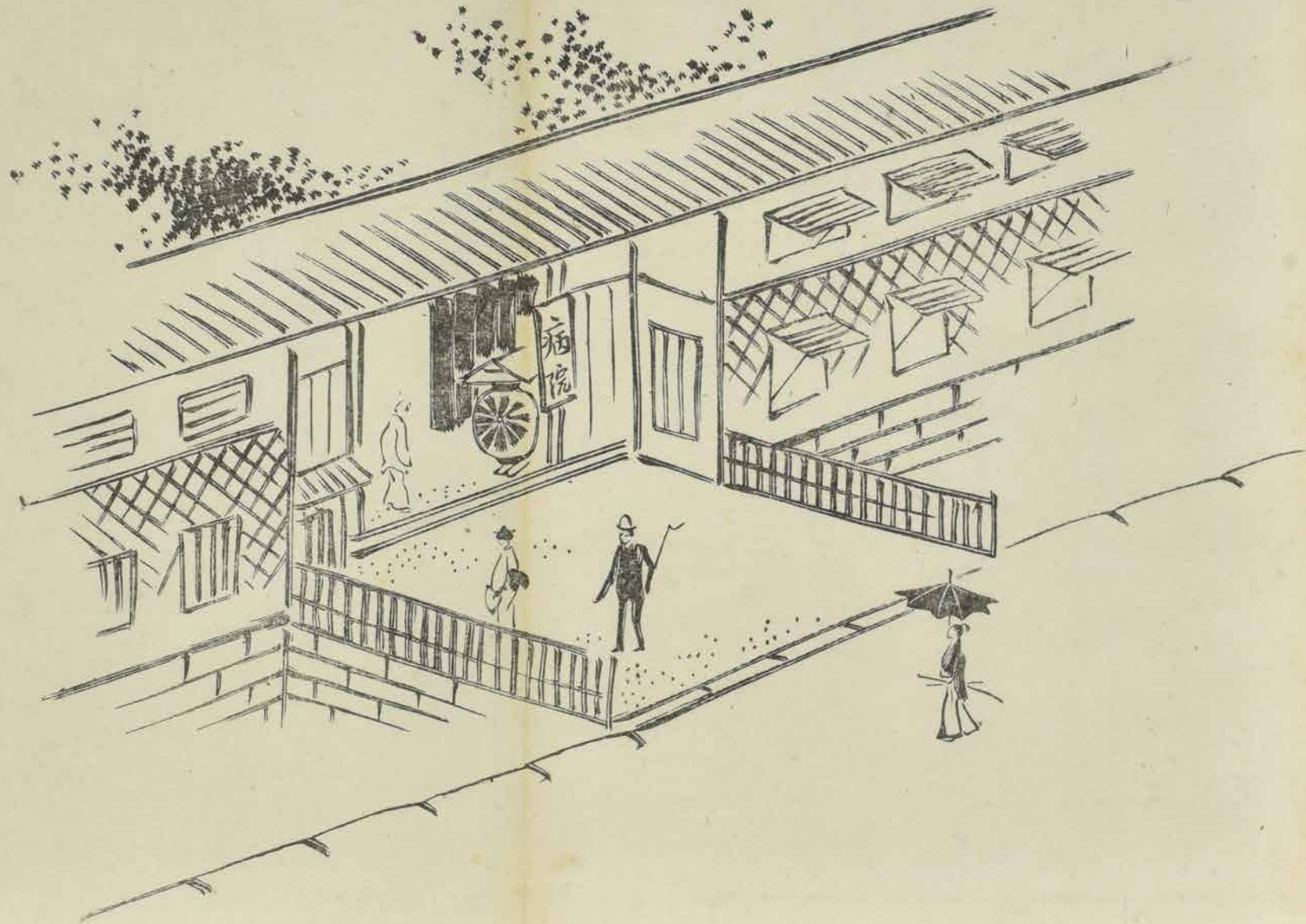
史才黷館譽隆、彼  
出藩邦此子叢雜道  
廣文飯不足儒生梁肉  
比諸公

却饒白骨瘞蒼苔  
日何人是罪魁風雨落  
花寒食過荒蹊無復  
子孫來

小揚州是新息原闌  
河邦士護蠻船初郎是  
帶兩條鐵勸郎須帶  
十萬錢

迺齋銘書





波山堂  
畫  
印

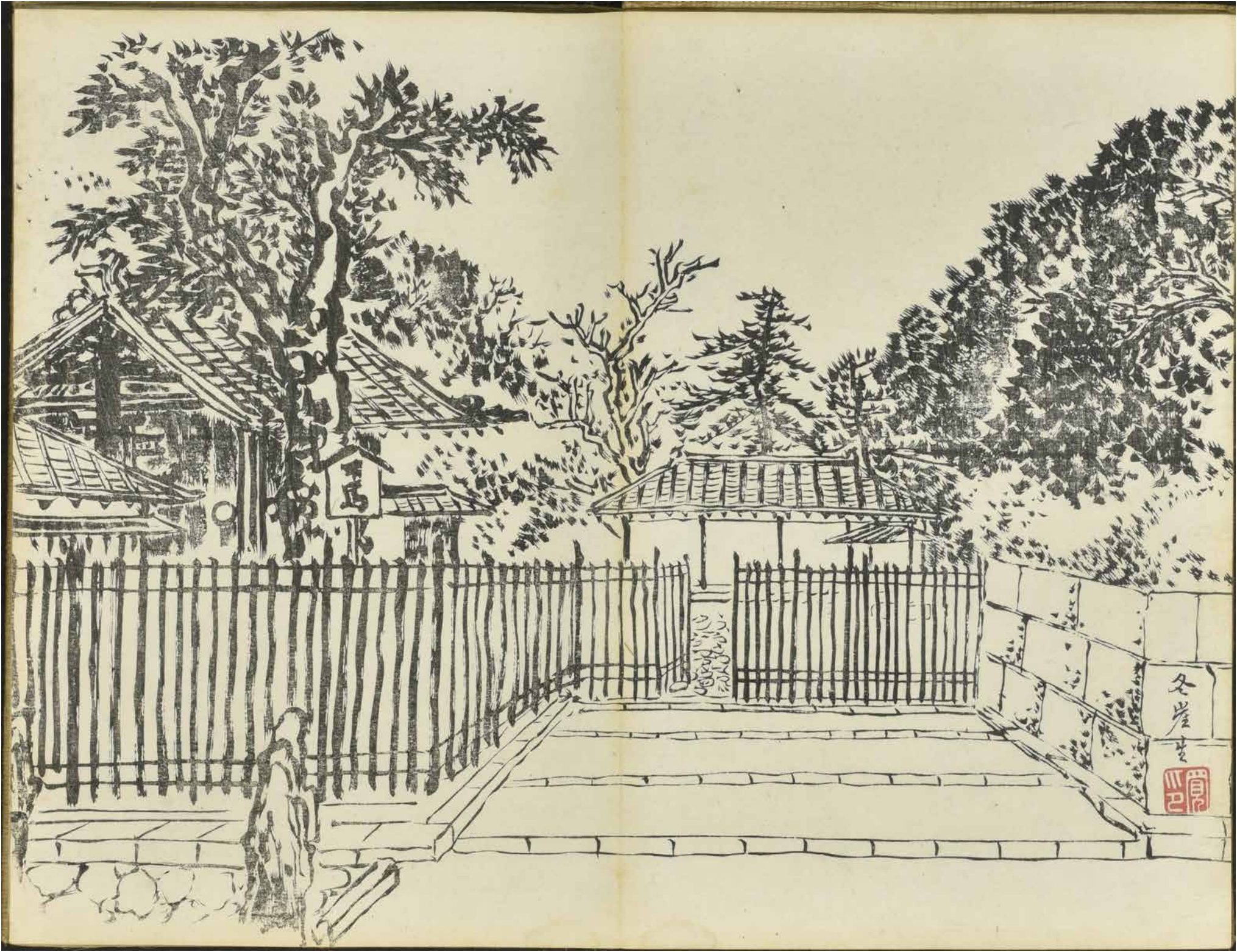


滿世夷裝士志遷力人妓  
女服依然可知至健至果  
者其德利貞坤與乾

御路令寬教略清夷裝禁  
衛多親兵鳳輿之曉幸  
演履祝礮向天頻一聲

大院治瘡幾百兵何唯帛  
肉荷思紫紅裙更勝黃  
金印卧榻人擁愛卿





馬

冬  
崖  
生





當筵奏技被恩優名

士名姬譽望伴歌舞

中間陳翰墨太平將

相太風流

昌平黌近閣成館兩

處繁華隔朝門紅袖

雛姬通滄海青衣小

豎解胡言

粉上疏名園功與

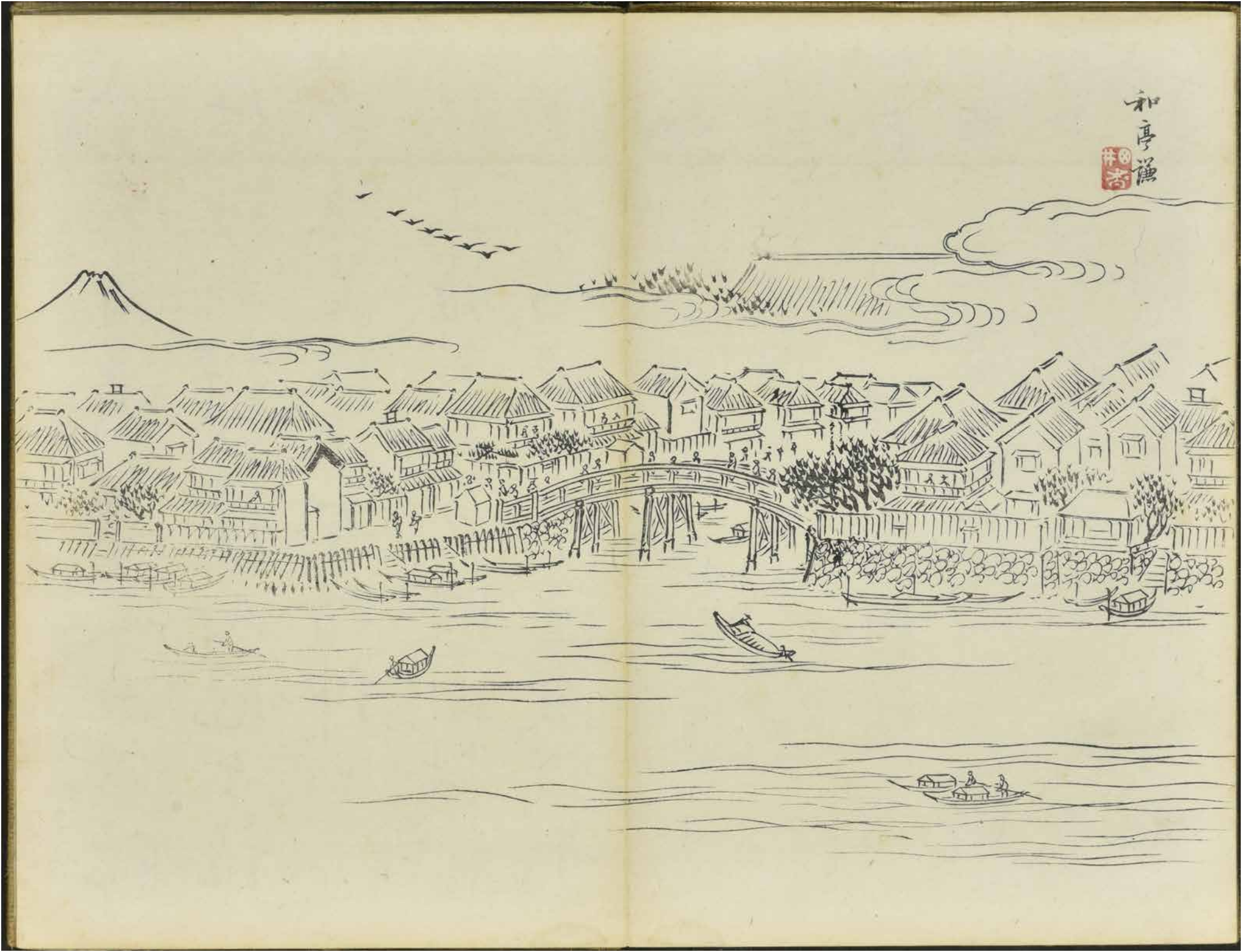
學建官備太公黃口

市產皆賈禮白頭村

史半文翁學



和亭  
画







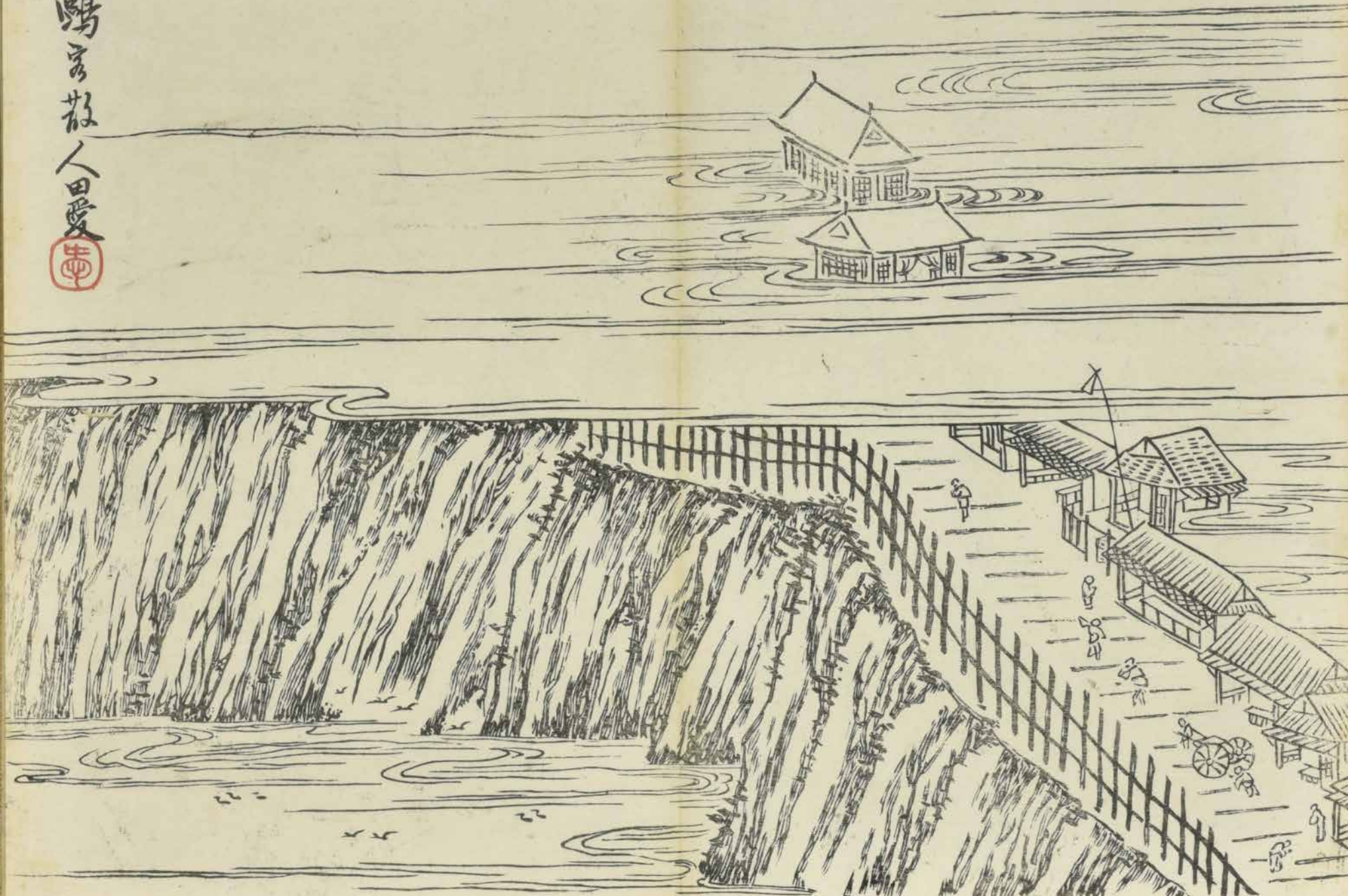
宜矣看場引秀人名優絕  
 伎妙如神沐猴而冠之誰  
 笑猿豕坊中有搢紳  
 陌上羅敷媚夕曛水楊柳  
 映石榴紅如今誰復領千  
 騎細馬單身是使君  
 烟火初番照二州羣公  
 退倚涼樓柳橋名妓多辭  
 名別赴風流太守舟

雪江一吳名家書





鷗宮故人田愛





功成誰指五湖東  
披美扁舟  
也可同今日  
輕鈔務重賓  
子  
金一東入懷中

困似文王大為小  
放他鶴鹿  
使縱觀沂溝  
更表偕樂意  
儘許士民投釣竿

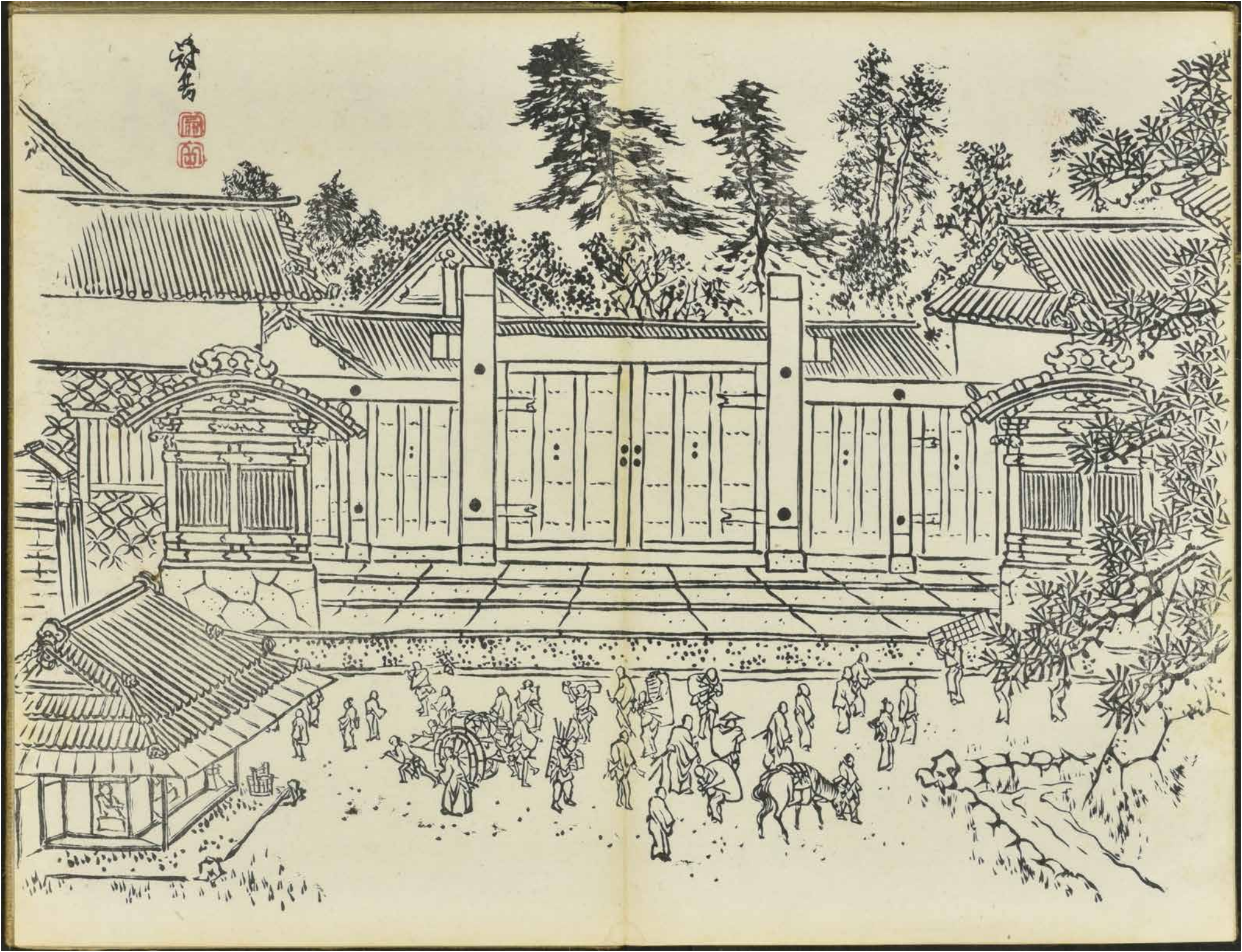
角觔戩招戰士  
魂開場西郭  
空成群也知  
烏獲百鈞力  
絕勝楚臣一紙文

桂洲逸士伊藤の憶書





讀書







待詔公卿榮占春侍郎也  
膝漢庭臣雪中從僕有完  
履東郭先生今不貧  
舊土就封朝旨新贖金餘  
法寧非仁百五十萬休說  
重三城安堵若臣民  
陳史朝三奉至尊經筵  
此外事頻繁欲知明主  
重儒教侍讀傳宣是太藩

萬菴河三兼書





舟行





聖代開邊寧黷武退他北狄  
劉榛些為欣之蒼白應募去無  
復新豐折臂翁

火船鐵車租稅通魯西以外一  
家同東京自此洛陽似道里  
均平天地中

始祭吾邦學祖神小龕明  
鏡放光新虛靈不昧宋儒說  
古道看來渾一真

隨庵服部喜





是日正者乃有  
水市之山乃早  
花鳥乃海市也

和吉山人  
不雄







皇澤肉枯豈再生僧寮八  
十置降兵厨人終給危簪  
羅午菟彗前報浴聲

二八妍姿豈玉童紫袍束  
帶跨白驄女郎不省藩知  
事只道之生在五公

城隅邠地半為宮廣積分  
唇課衆功產海何唯變  
桑土旋看平地起頽叢

北海

香溪逸士書





祝山先生頃者作東京詞三千餘其  
有柔婉其辭清麗實有別賓客溫  
方山之妙趣矣大都家之傳稱洛陽之  
紙殆將貴矣於是乎余有此舉蓋做  
寬齋翁北里歌之刻之但書北里歌  
者正一時之名妓焉而不若此集名士  
名媛之相筮也此集一出而頌官家  
之德彰藝苑之才斯亦兩得至  
得無跋

明治己巳回陽月

瑤圃散人津田信全藏

袂裝真逸秋原肇書





平嶋庄一刻





