

# 池袋の 広告の MAP

## 作成者

17N1015 太田直樹 17N1023 柏木航  
17N1065 高木康平 17N1067 滝井瑠佳

## 調査内容

池袋の看板広告をジャンルごとに分類し都市の特徴と広告のジャンルの相関関係を調査する。

## 調査方法

- ・池袋の東口、北口、西口の3つの区域に分ける。
  - ・広告をジャンルごとに集計し、地図上にプロットする。
- (看板広告のうち店舗への案内など近くに店舗が存在する場合は調査対象外とする)

## まとめ

今回調査した池袋駅周辺には、予想していたより商品やサービスの広告は少なく、店舗案内を目的とした看板が多く見られた。

その中で看板広告は主に、酒類と風俗系のバイト募集の二つであった。

池袋駅を中心として、東と西、北の三つの区域に分けると北地区に広告が多く見え、逆に西地区にはあまり見られなかった。

このことから、北地区は娯楽施設を目的とした人を対象の広告が多く、西地区は池袋の中でも落ち着いた区域だと言える。また、東地区は商業用のビルが多く並んでいたため、その系統の広告が多かった。

- ゲーム系コンテンツ
- 出会い系アプリ
- 酒類
- 美容系
- 不動産系
- 女性向け高収入バイト
- パチンコ
- 金融関係
- 飲食関係

場所：池袋駅周辺



1



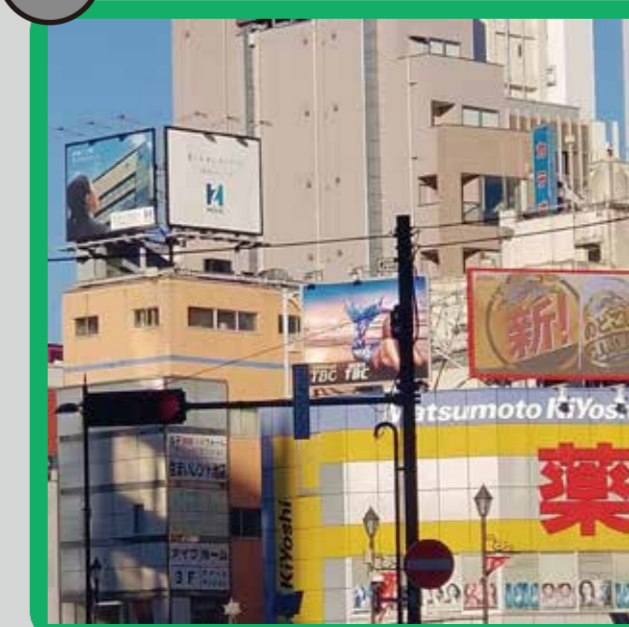
2



3



4



5

