

中村橋

16N1107 成澤拓人

16N1073 杉本圭輝

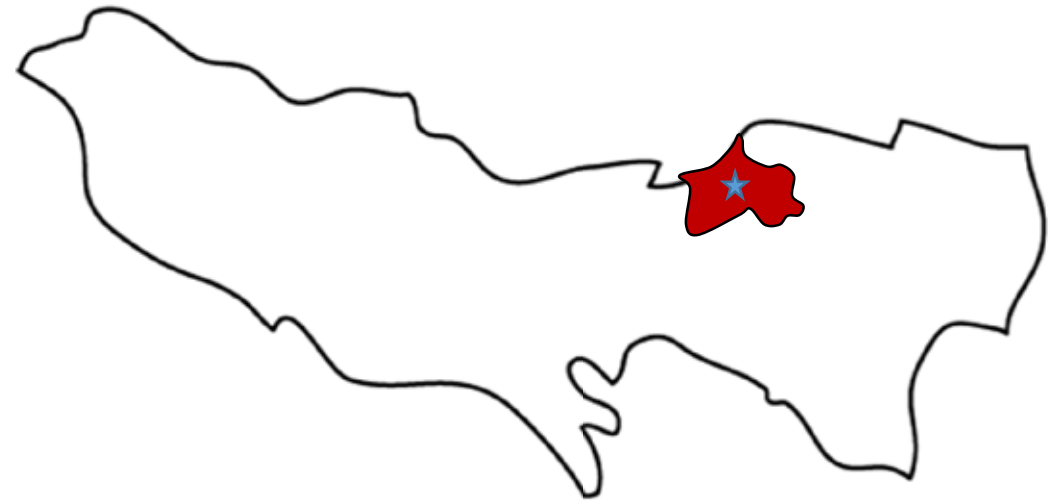
16N1078 関口剛

16N1139 村中龍一

東京都練馬区中村橋

人口 733150人 (2018.4/1)

面積 48.01km²



旧内田家住宅

明治20年代初めに建てられ、
平成22年に石神井公園に移
築された。



比較した年代

- ・内田家が建てられた頃の1909年(明治42年)
- ・改築した1957年(昭和32年)
- ・現在の2018年(平成30年)

各時代の地図をトレースをして、都市の変化を調べてみた。道・川と住宅や畑などでトレースを分けて、土地の変遷を表した。

凡例



寺院



畑



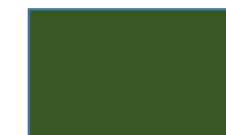
道



水田

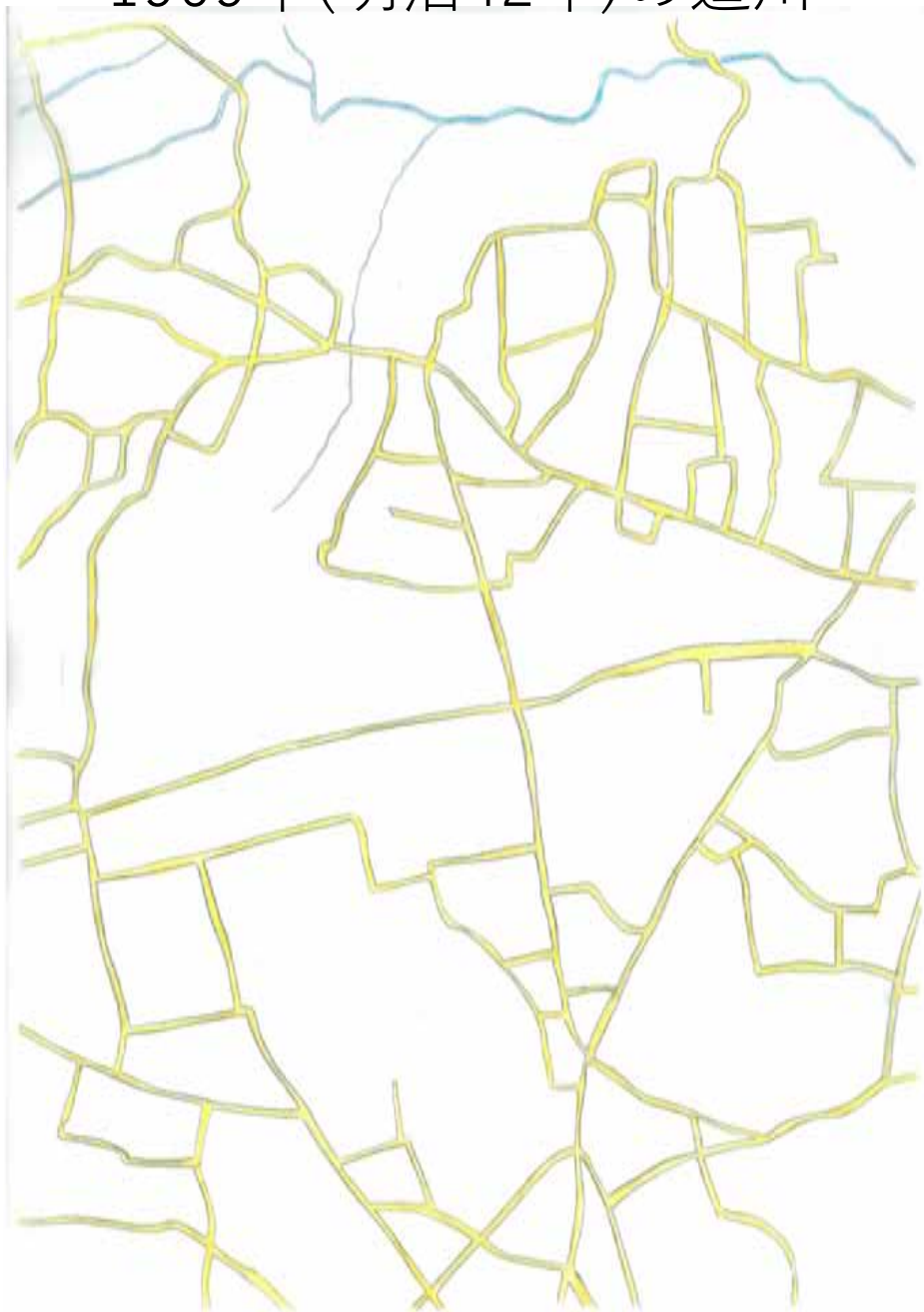


川

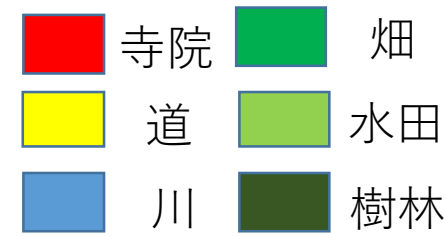


樹林

1909年(明治42年)の道川



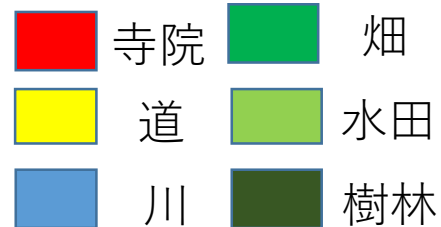
1957年(昭和32年)の道川



1909年(明治42年)と1957年(昭和32年) の道川の地図を重ね合わせた地図

明治から昭和にかけて、道が整備され始めた。
中村橋駅より南側は区画整理されたのか、直
線で交わるような道が新しく整備された。

石神井川の流路が変わっていることからこの
時期に石神井川が整備されたと考える。









1957年(昭和32年)の道川








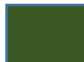
2018年(平成30年)地図



- | | | | |
|---|----|---|----|
|  | 寺院 |  | 畑 |
|  | 道 |  | 水田 |
|  | 川 |  | 樹林 |

1957年(昭和32年)と2018年(平成30年) の道川を重ね合わせた地図

昭和から平成にかけて道路に大きな変化がない。
昭和に比べて細かな道が増えた。

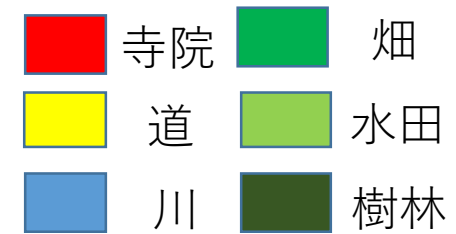
- | | | | |
|---|----|---|----|
|  | 寺院 |  | 畑 |
|  | 道 |  | 水田 |
|  | 川 |  | 樹林 |



1909年(明治42年)の住宅・寺院・畑・樹林



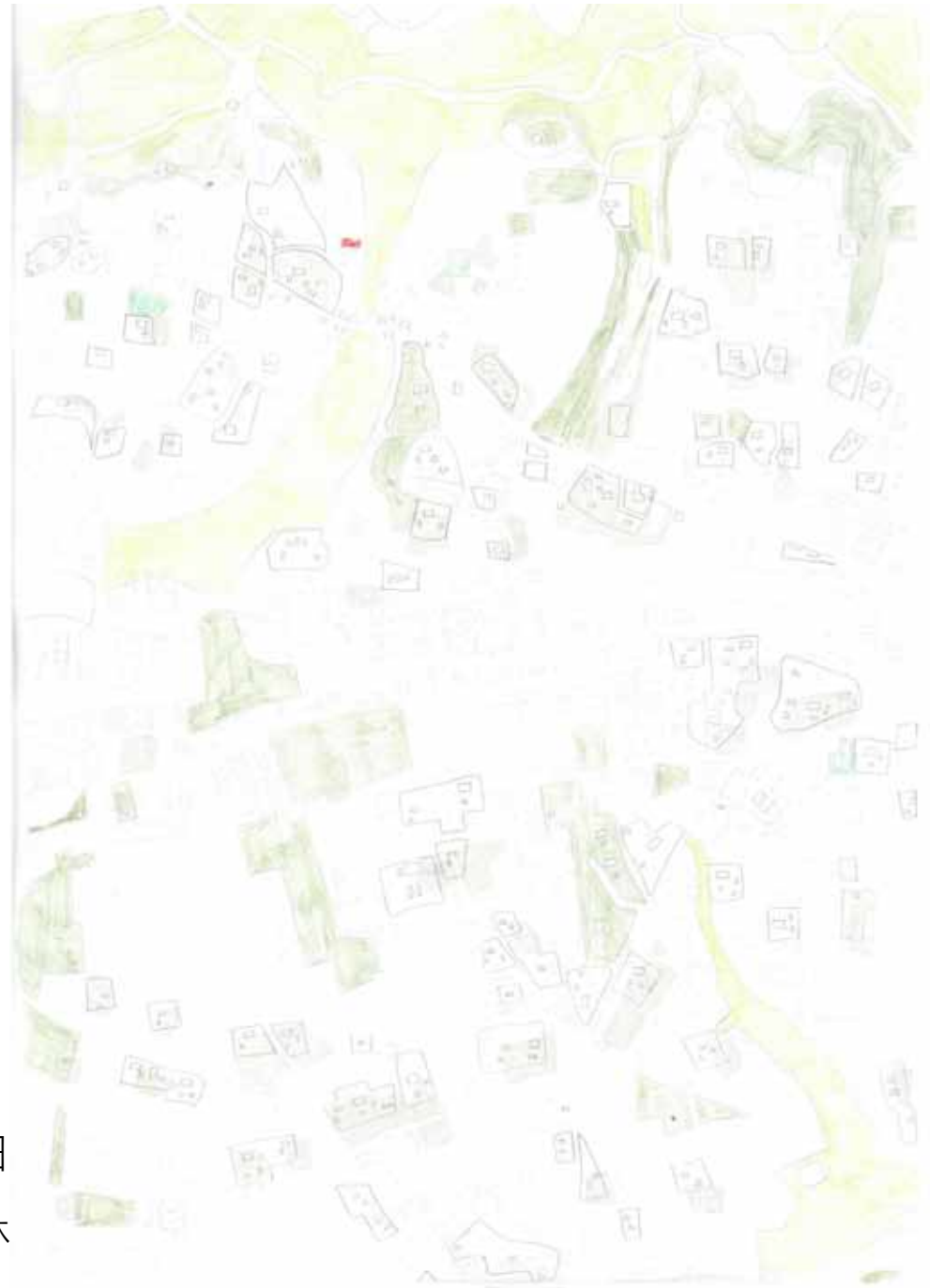
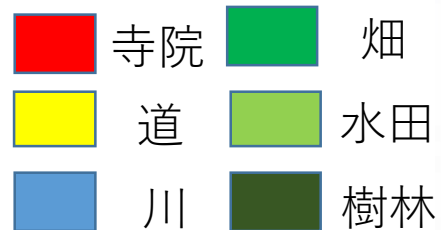
1957年(昭和32年)の住宅・寺院・畑・樹林



1909年(明治42年)と1957年(昭和32年)の住宅・寺院・畑・樹林を重ね合わせた地図

明治時代に石神井川周辺で広がっていた水田が昭和時期には減り、畑に変わっている。

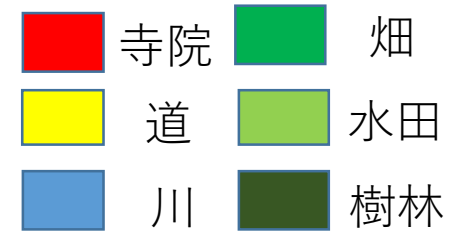
1915年(大正5年)武蔵野鉄道(今の西武鉄道)が開通し、鉄道沿線を中心に建物が増えていった。



1957年(昭和32)年の住宅・畑・樹林



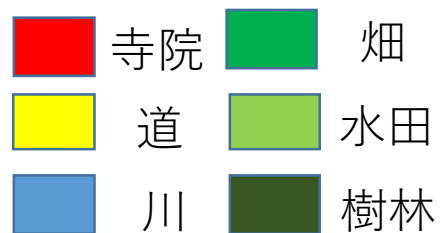
2018年(平成30年)の住宅・畑・樹林



1957年(昭和32年)と2018年(平成30年)の住宅・畑・樹林を重ね合わせた地図

昭和にはまだ残っていた農地がほとんどなくなり、住宅や建物がほとんどの敷地を占めるようになった。

樹林は明治から残る民家の土地にそのまま残っていると思われる。



・ 内田家

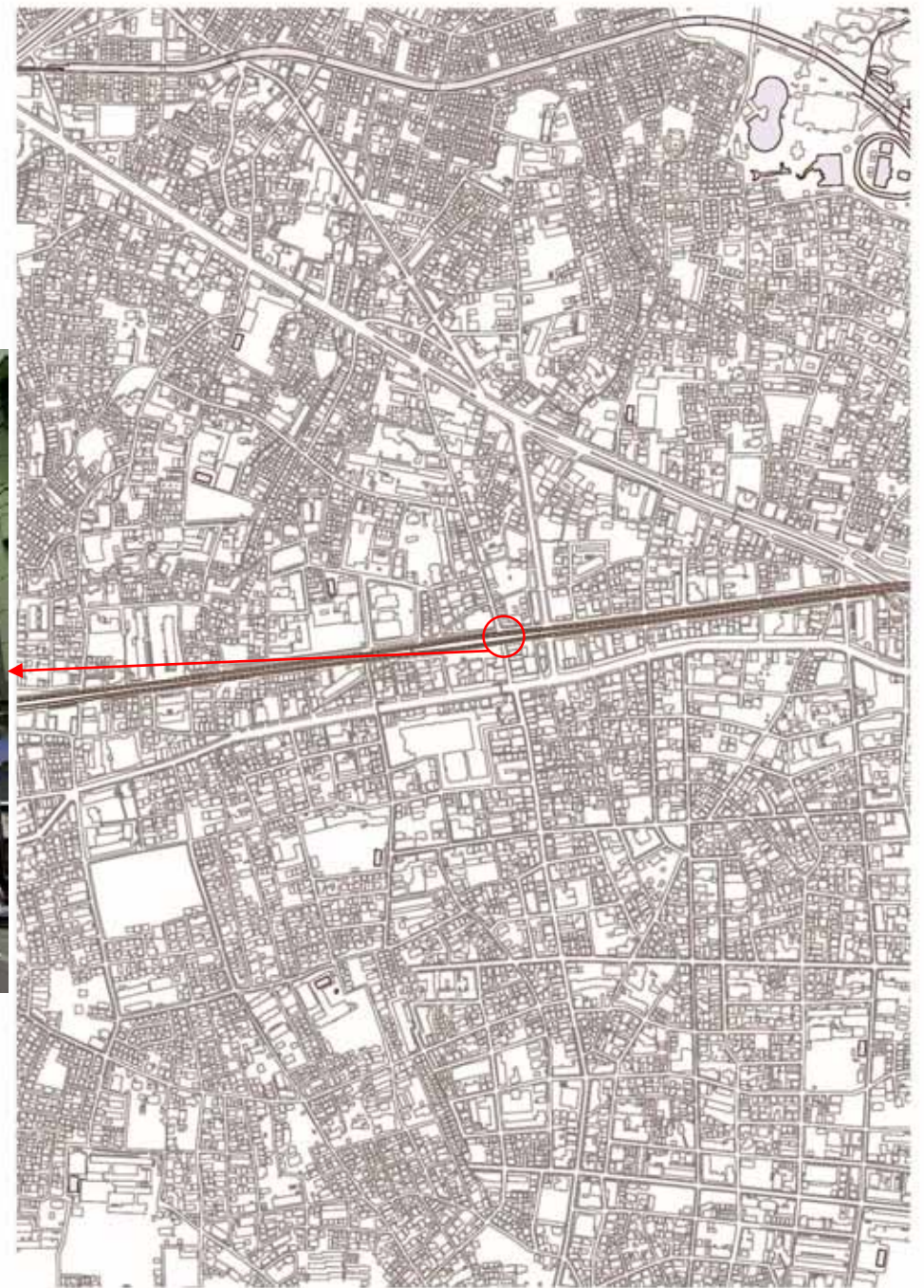


・ 中村橋駅

旧駅舎



現在の駅舎



1997年(平成9年)線路が高架下から高架上に上がった。

・ 石神井川 ・ 橋

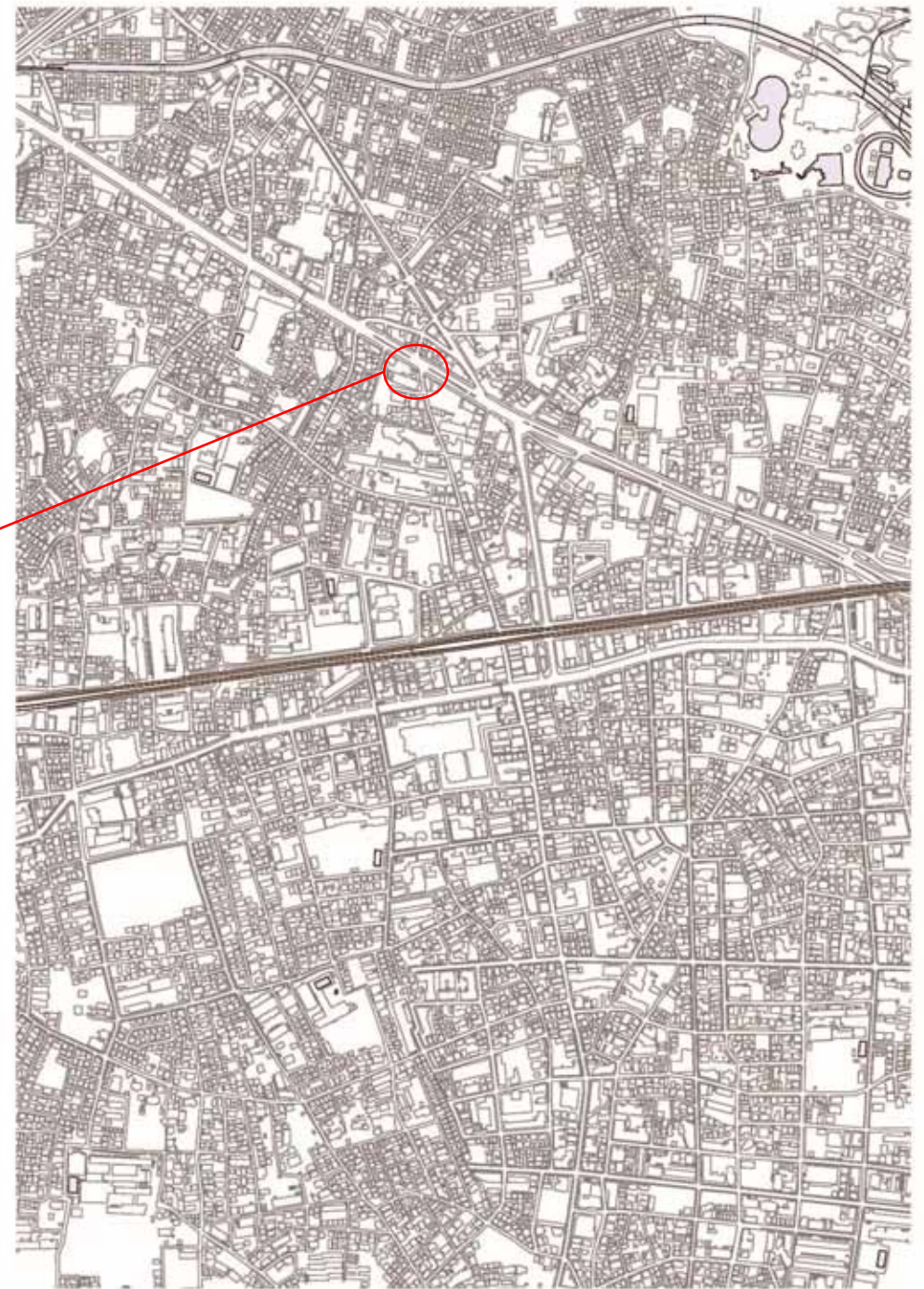


・ 石神井川 ・ 石川橋



- ・ 川の流路は変化したがる、明治から変わらずに残る橋。
- ・ 川はコンクリートで整備されていることから、人工的に流路が変更されたと思われる。

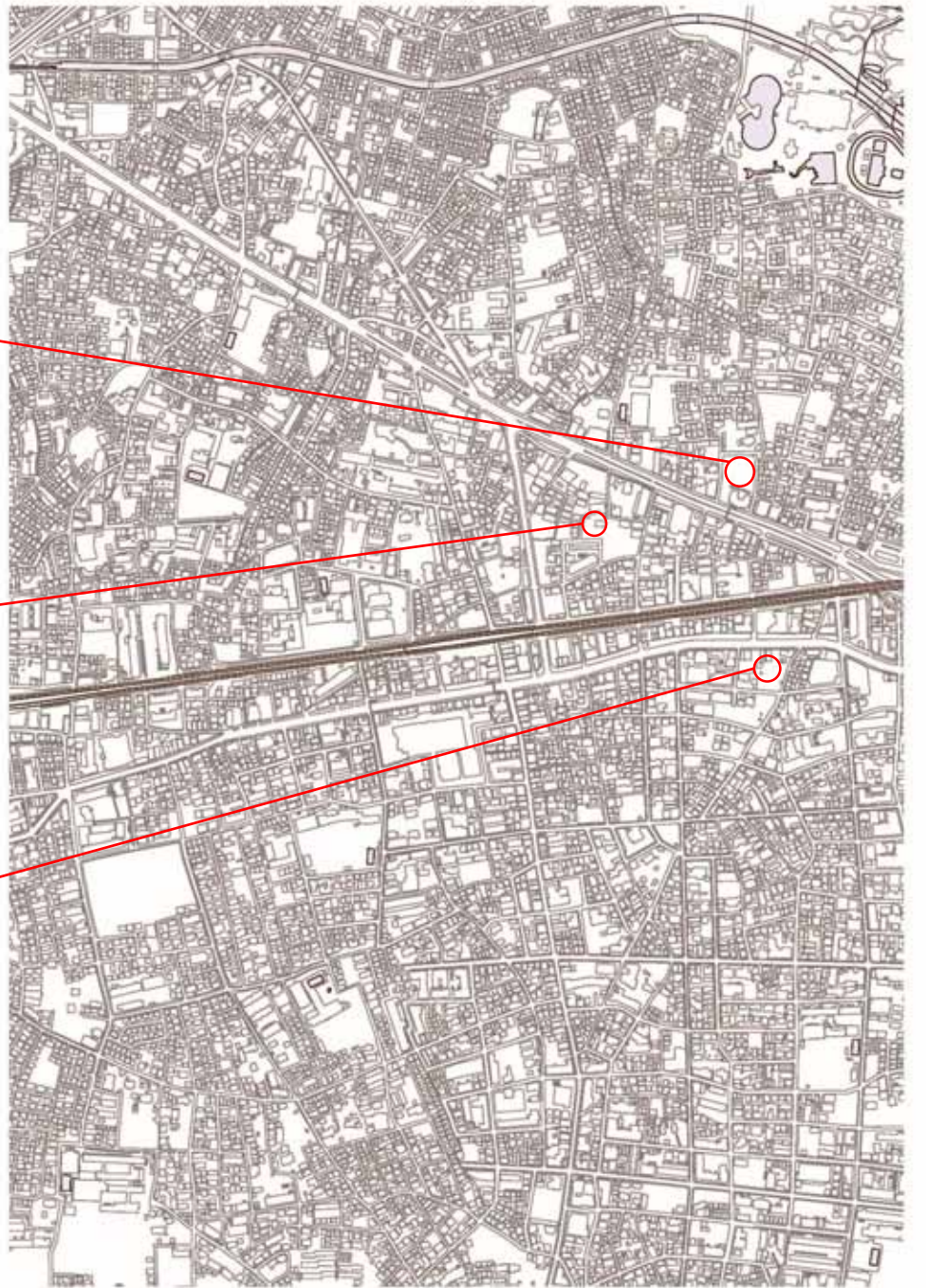
- 目白通り交差点



明治の時から主要道路として使われていた目白通りの交差点

畑



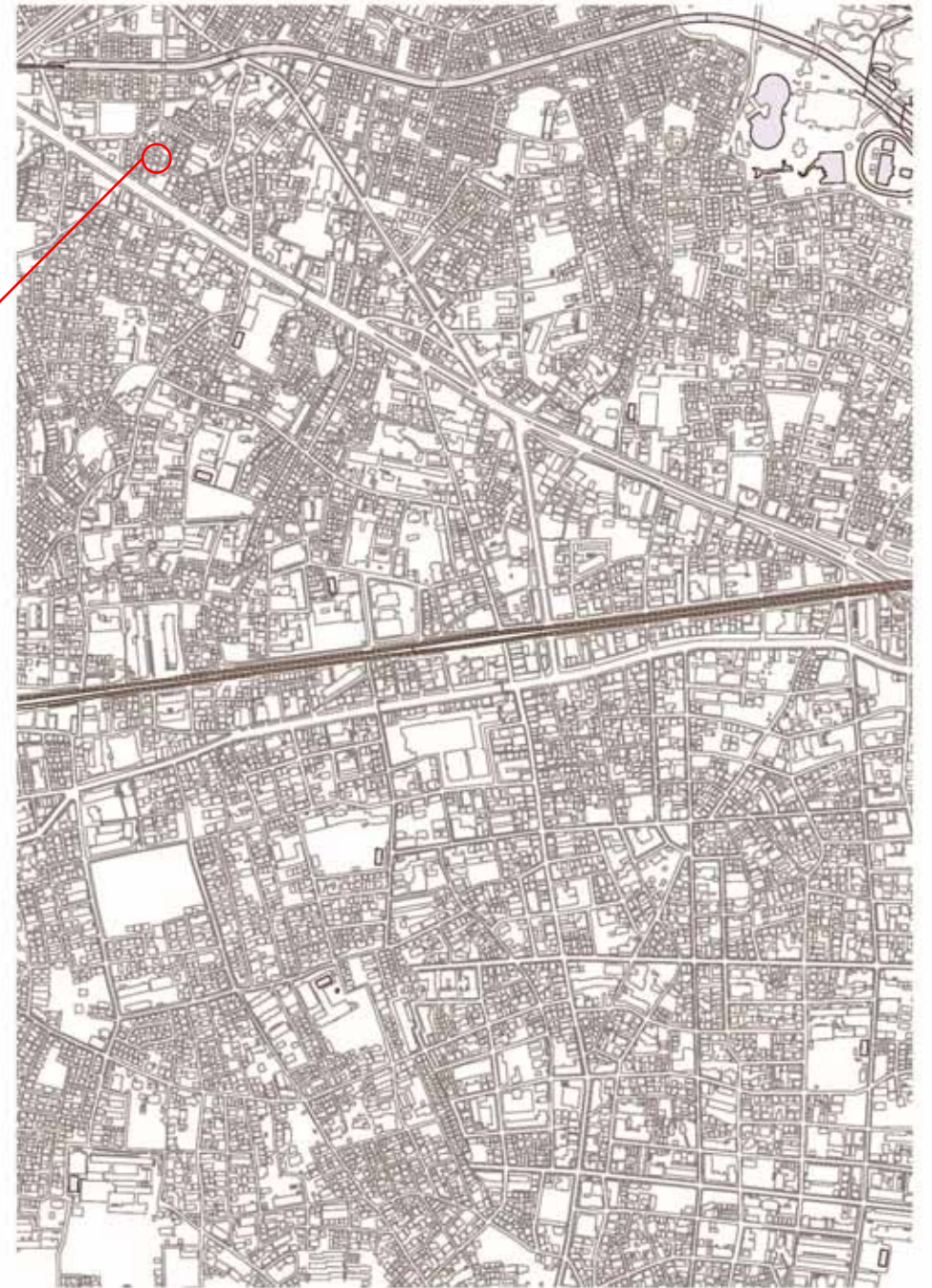


樹林



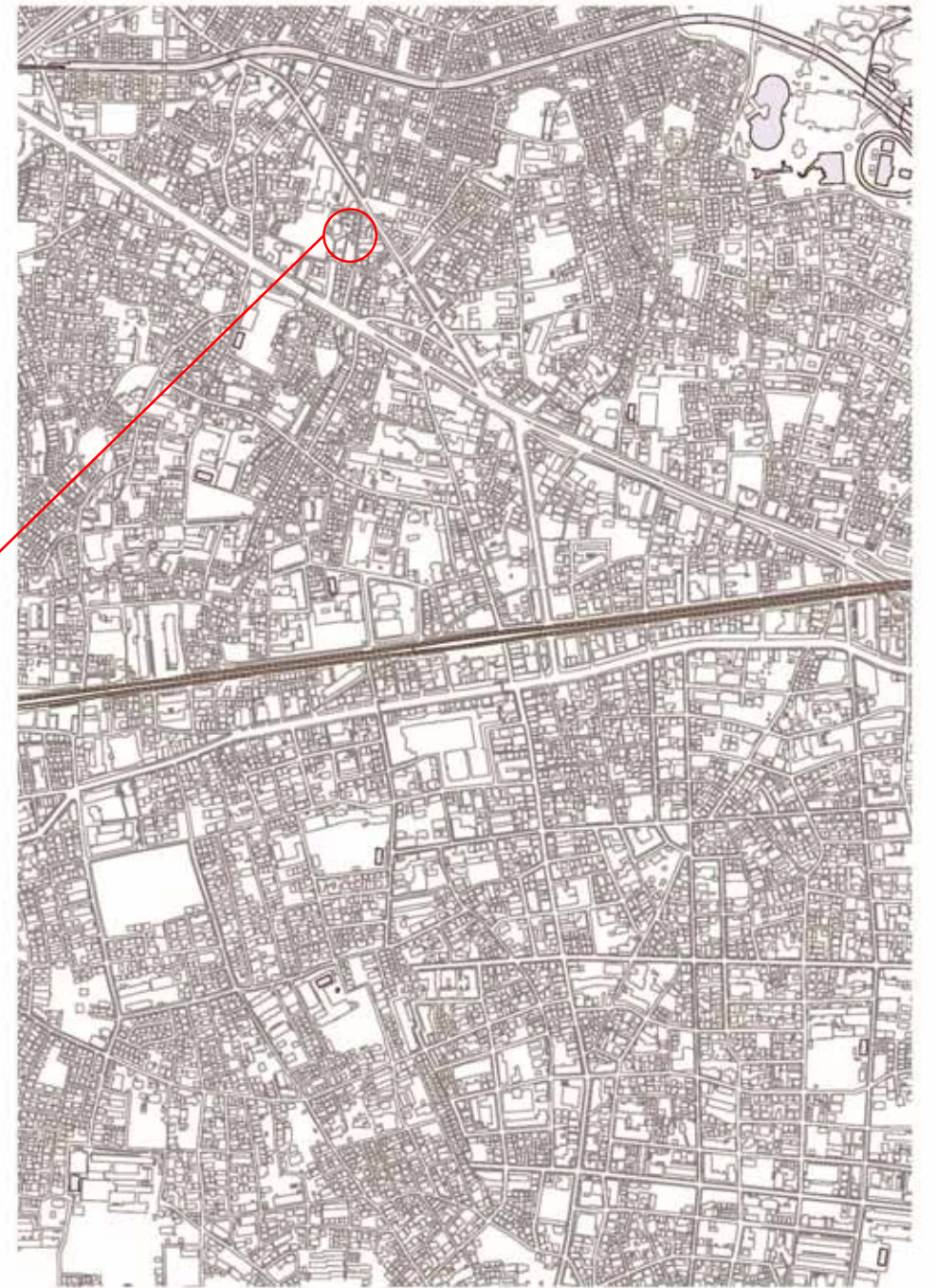
今も変わらず残る樹林。昔からある民家の木々だと思われる。

- 元お寺？



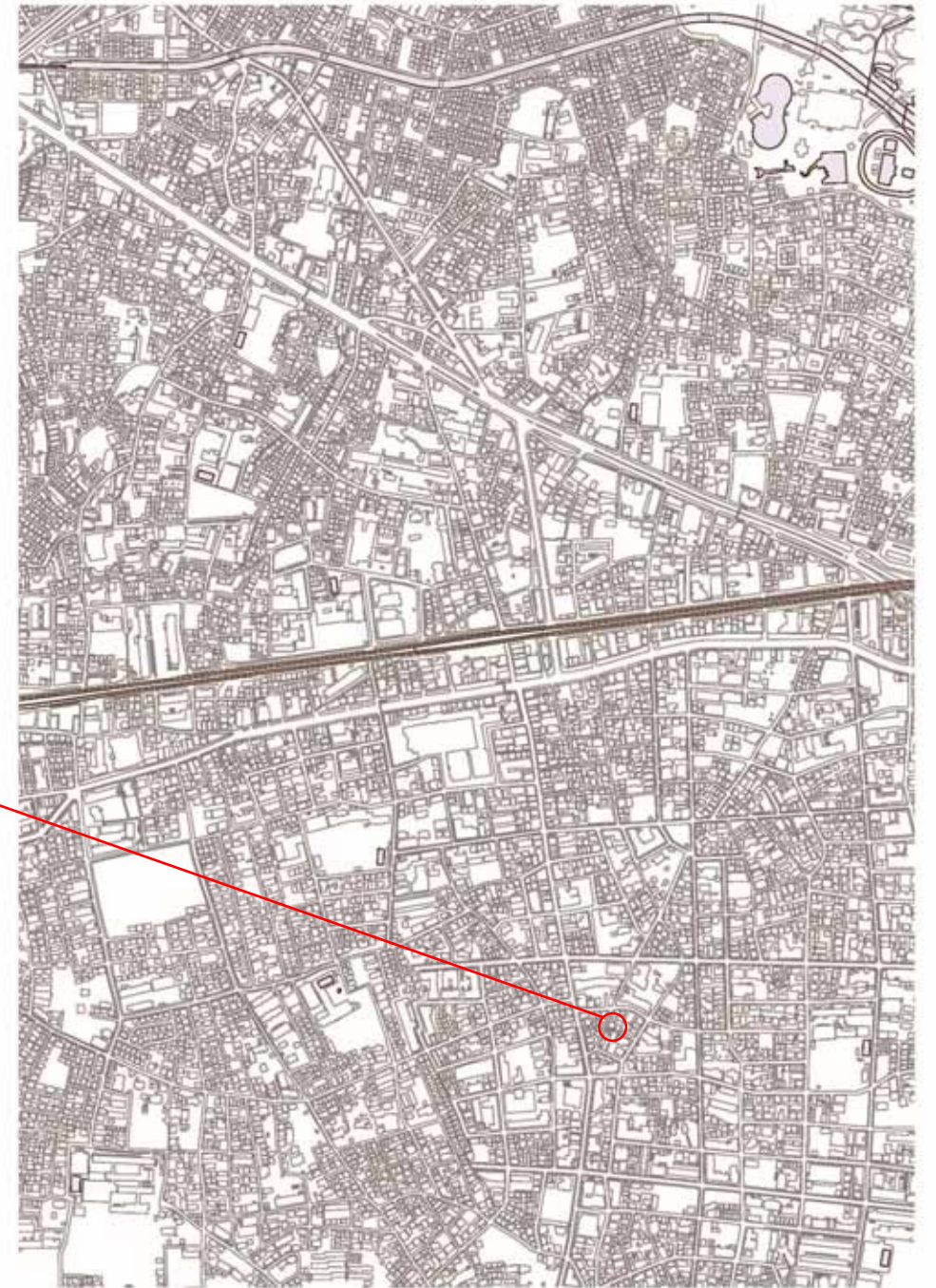
明治時代にはあった寺院がなくなって今はお墓のみが残っていた。

・ 貫井寺 ・ 円光院



江戸時代から残っている寺院。昭和38年に改築。

- 御嶽神社

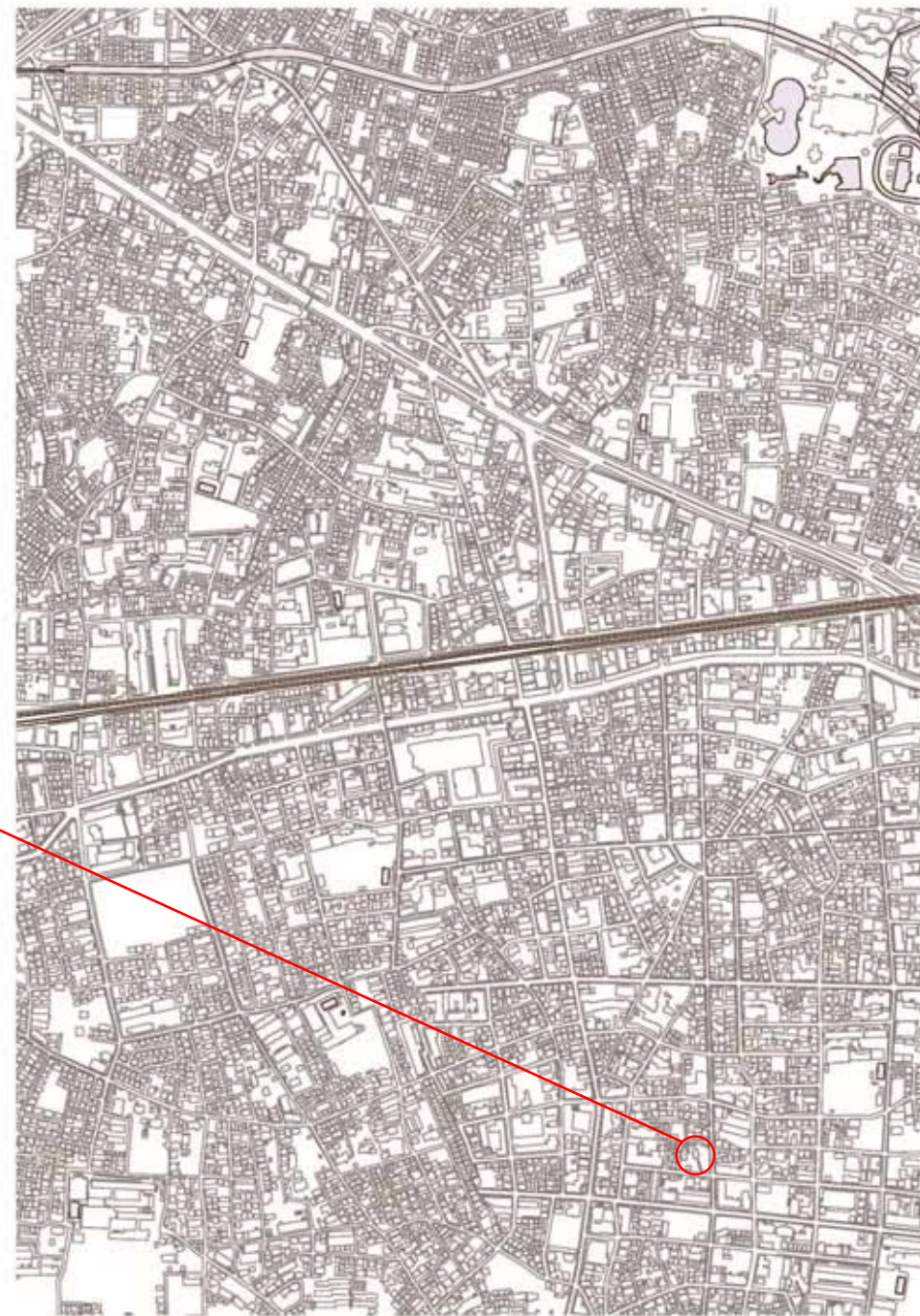


江戸時代幕末から残っている神社。
昭和52年に改築。

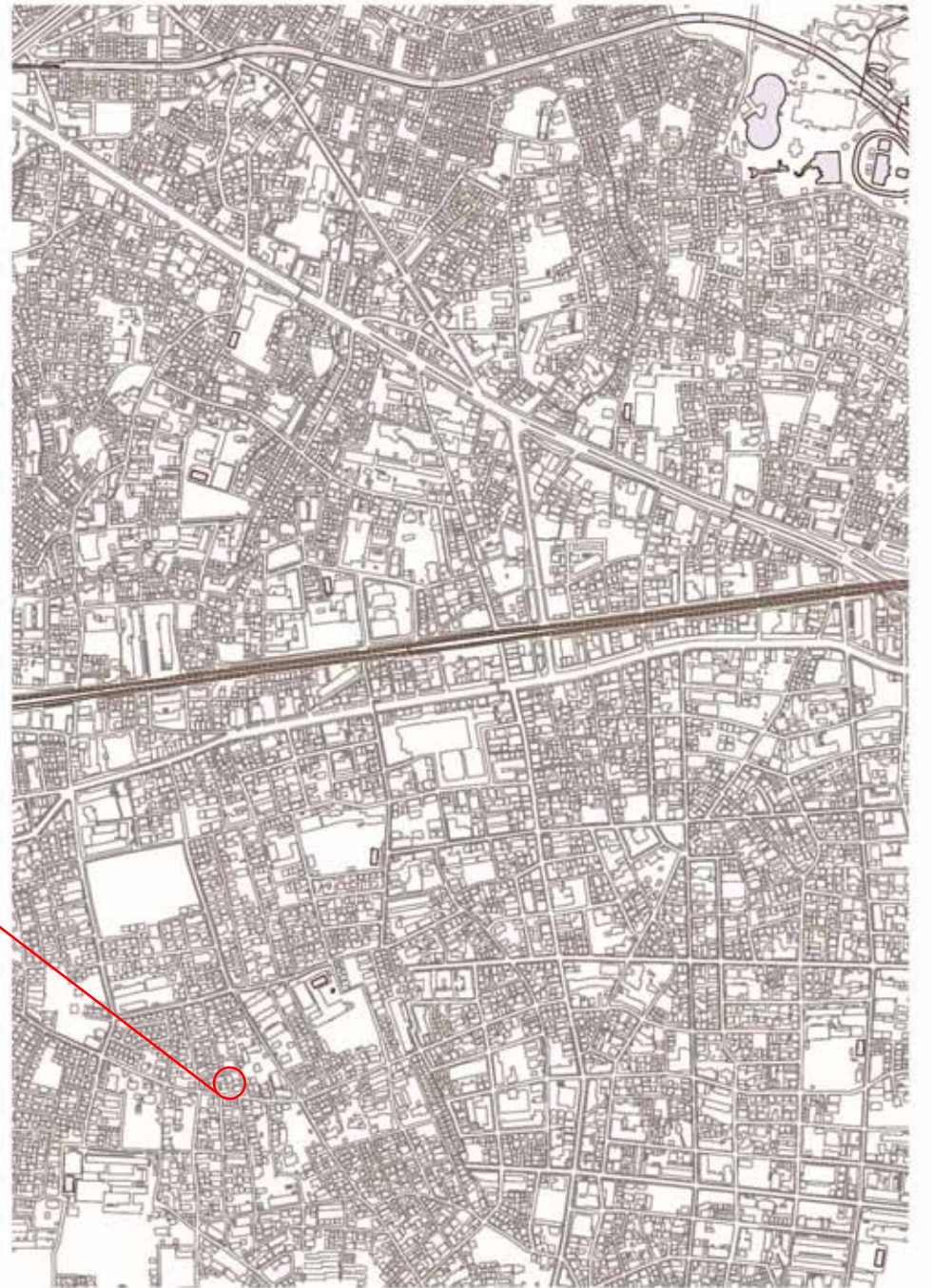
- 八幡神社



江戸時代から残っている神社



・北原神社



昭和のときになかった寺院が平成になり新しくできた。

考察

人口増加に伴い、畑が減り住宅などの建物が増えていった様子が見受けられた。

かつて、石神井川の周辺に広がっていた水田は面影がなくなっていた。