

# 緑園都市

神奈川県横浜市泉区

# 街の形成過程

1976年に相鉄いずみ野線 緑園都市駅が開業した。当時は、駅周辺は開発が進んでおらず、点在した住宅地が目立つ程度である。高低差が目立つ土地であるため、主だった開発は進まなかったのかもしれない。左の地図は開発より10年以上も前のものだ。

右の地図からは少しずつ世帯数が増えてきていることがうかがえる。1988年から、緑園都市として開発が始まる。～2008年とあるがおそらく1990年代半ば頃の地図だろう。緑園の世帯数の飛躍期は竣工が始まって10年後から20年後までの10年間だと言われており、現在とは比べ物にならない建造物の少なさである。しかし、1998年からは幹線道路なども出来上がりつつあり駅周辺も街として機能し始めていることがわかった。



1972年～1982年

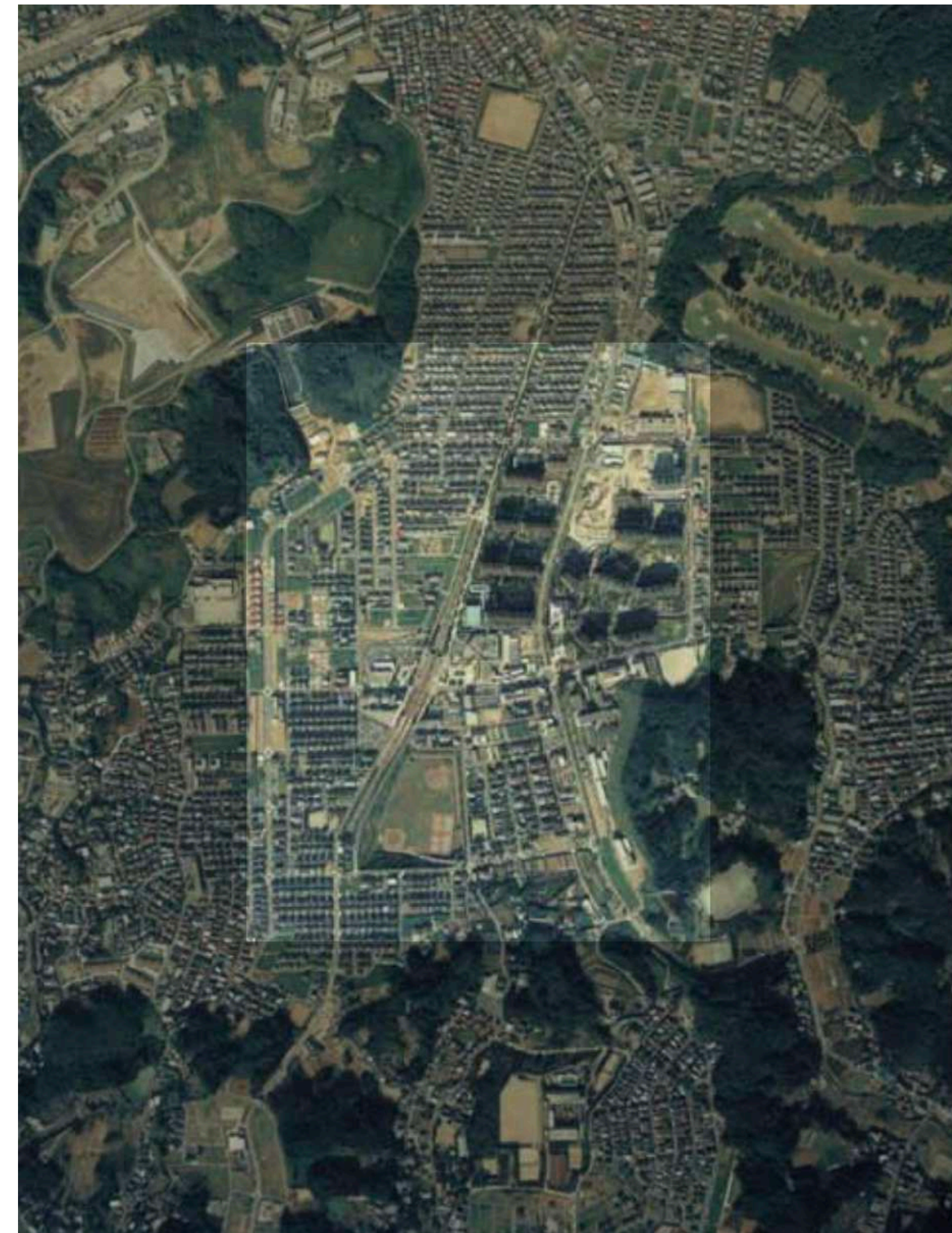


1988年～2008年

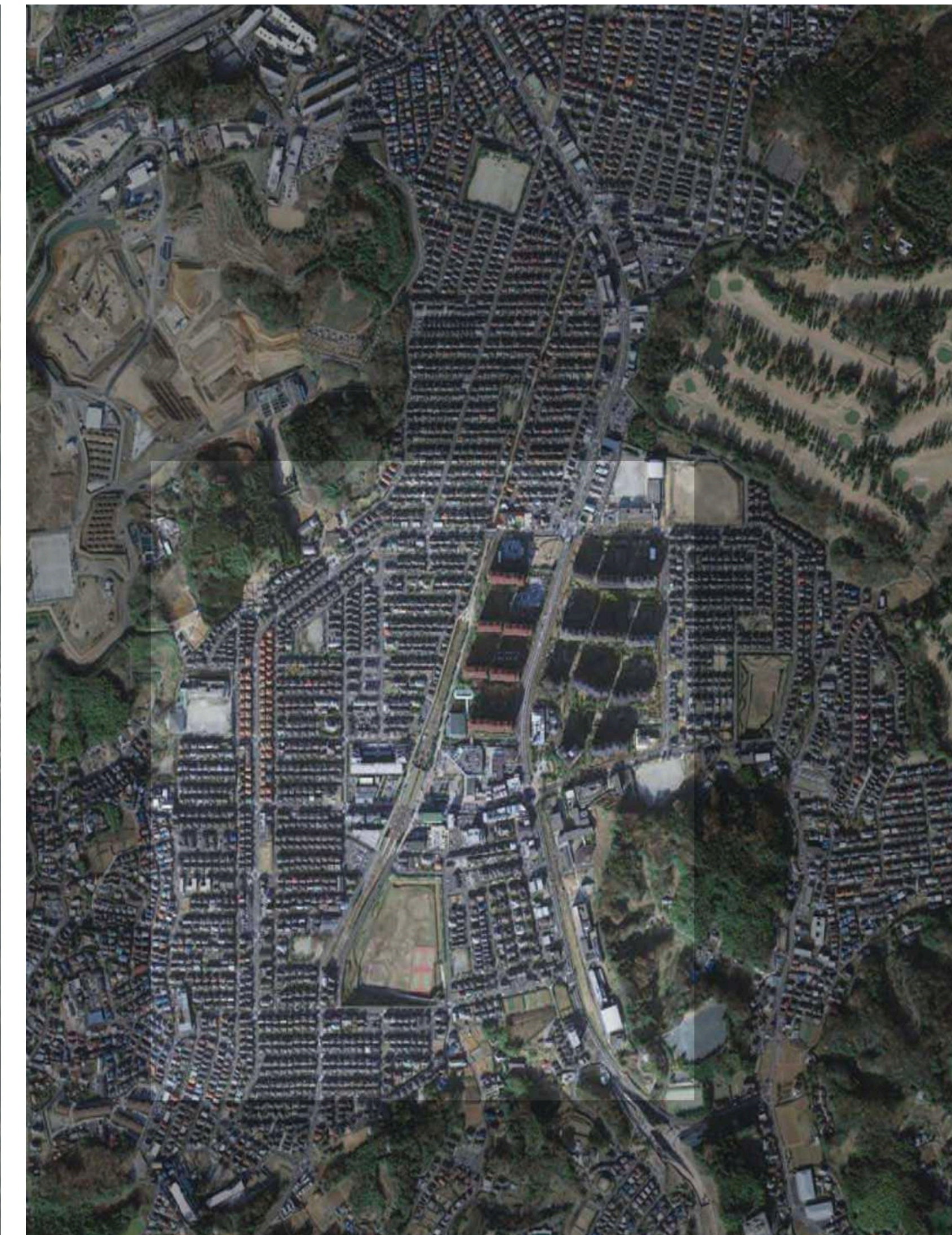
# 航空写真の比較 と形成過程



(昭和63年) 開発時



(平成9年) 10周年時



(平成18年) 20周年時

# 街の全体像

街の最寄りである緑園都市駅は、それほど大きいわけでもなく近場に集合住宅と戸建の住宅街が広がっている。主に駅の東側に高層マンション群、西側に住宅街というシンプルな構成になっており、高層マンション群を貫くように幹線道路が通っている。幹線および準幹線道路には電柱の地中化が施されている。住宅地内は安全を確保するために、クルトザック（袋小路）やループターン（輪状の道路）が採用され、景観や安全に配慮された街づくりとなっている。



# 街の構成要素

緑園は緑豊かな田園都市として構想され、美しい街並みを作り発展を続けている。緑園都市の街づくりのモデルは、都市計画で有名なクラレンス・ス・スタインとヘンリー・ライトが1928年にデザインした「理想都市計画住宅」である、アメリカ、ニューヨーク郊外のラドバーン（ニュージャージー州）にある。車道と歩道を完全に分離したスーパーブロック方式、袋小路、入込路による通過交通の排除などが取り入れられている。



アメリカ輸入住宅街区



電柱の地中化を施した道路



XYSTUS

この地域の有名建築としてよく取り挙げられるのが、山本理顕さん設計のXYSTUSという建築だ。他にも彼が設計した似たようなコンクリート造の建築がいくつか点在しており、そこだけ街並みが異なり興味深い体験ができる。

- XYSTUS (ジスタス) 1992年
- OBERISK (オベリスク) 1993年
- LOGGIA (ロτζア) 1993年
- AMNIS (アムニス) 1993年
- PRADO (プラード) 1993年
- ARCUS (アーカス) 1994年
- CÔTE á CÔTE (コート・コート) 1994年



循環道路下の歩行者専用道路「四季の路」



相鉄文化会館

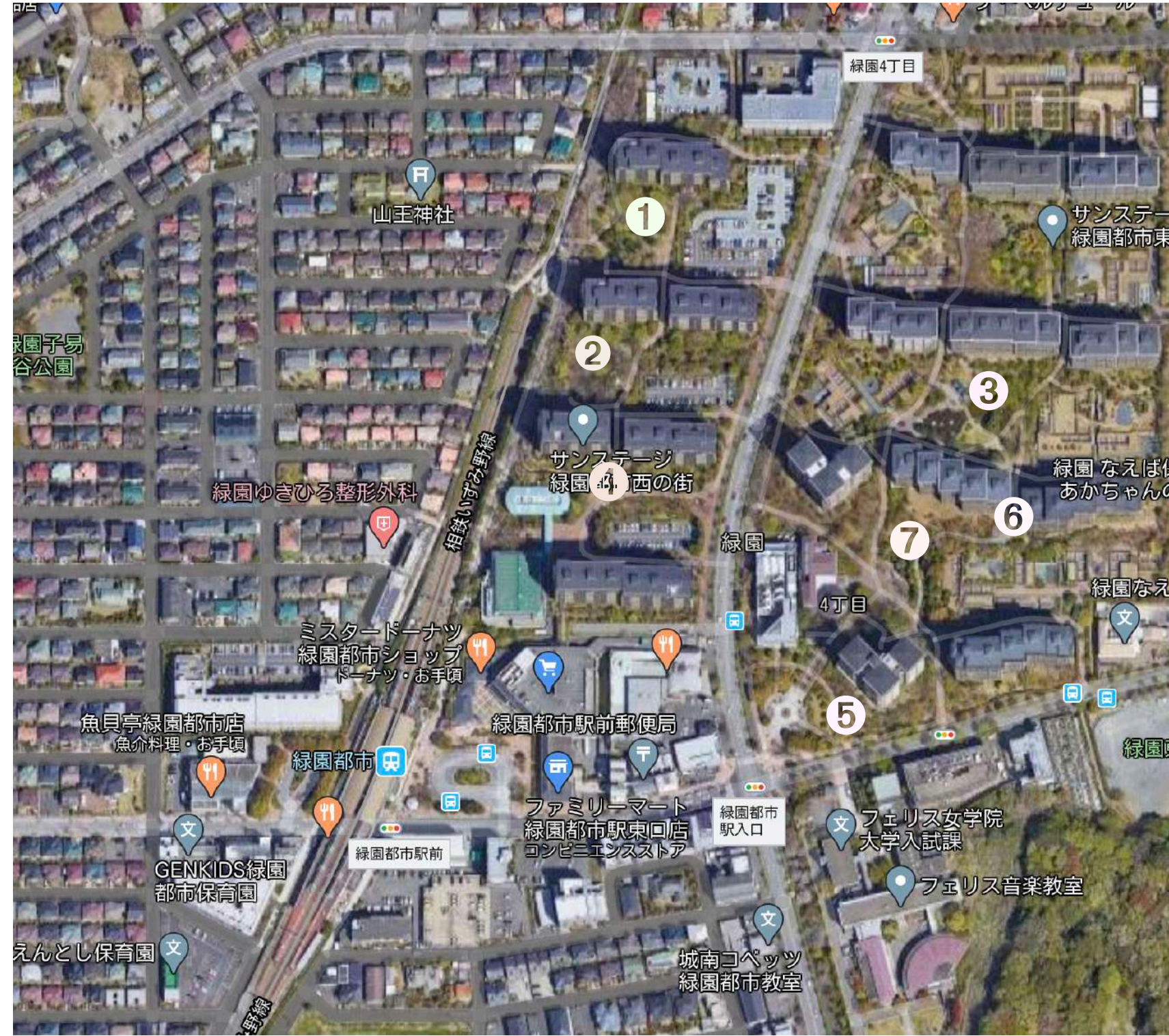
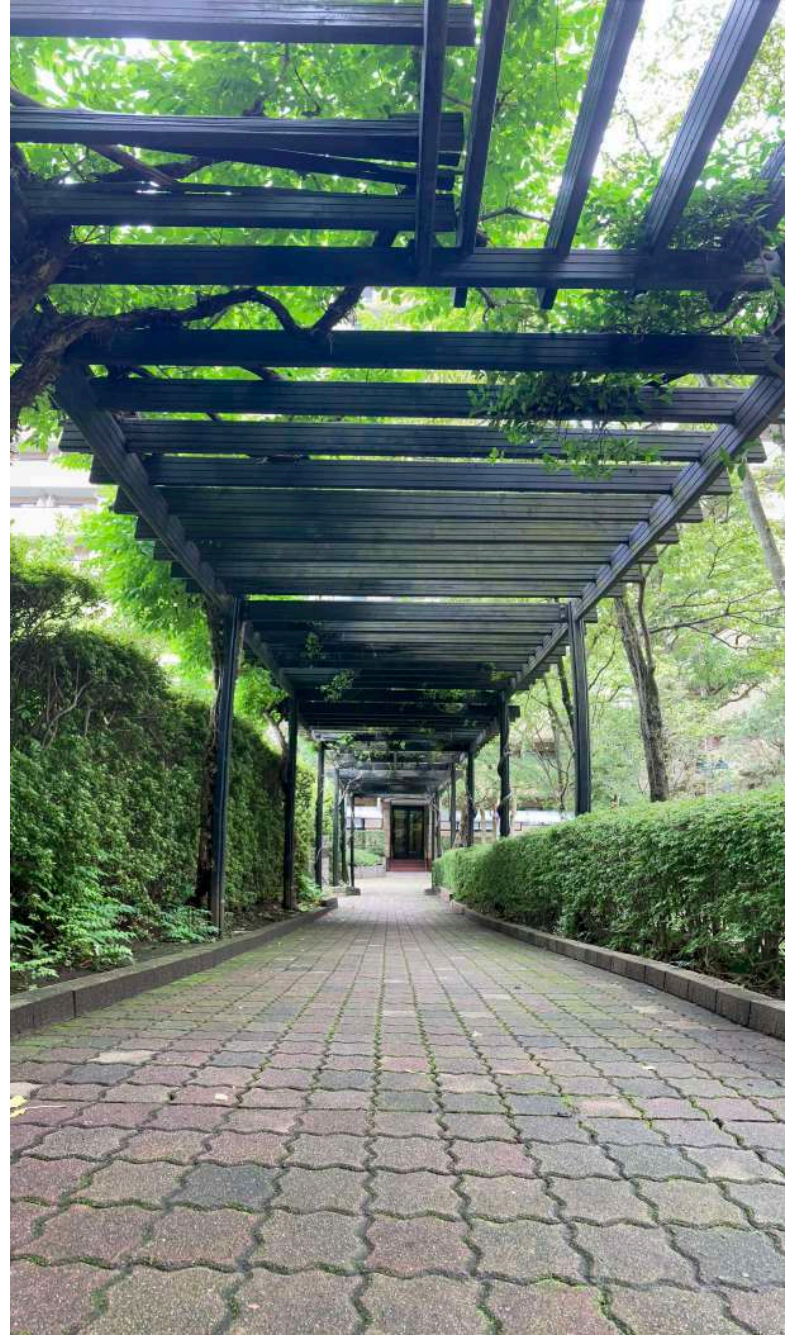
2005年には、ラドバーン住宅地がアメリカ合衆国の文化遺産保護制度の一つでありアメリカ合衆国内務省長官が、歴史的に価値のある建造物や街区などを指定するアメリカ合衆国国定歴史建造物（National Historic Landmark）の指定を受けた。



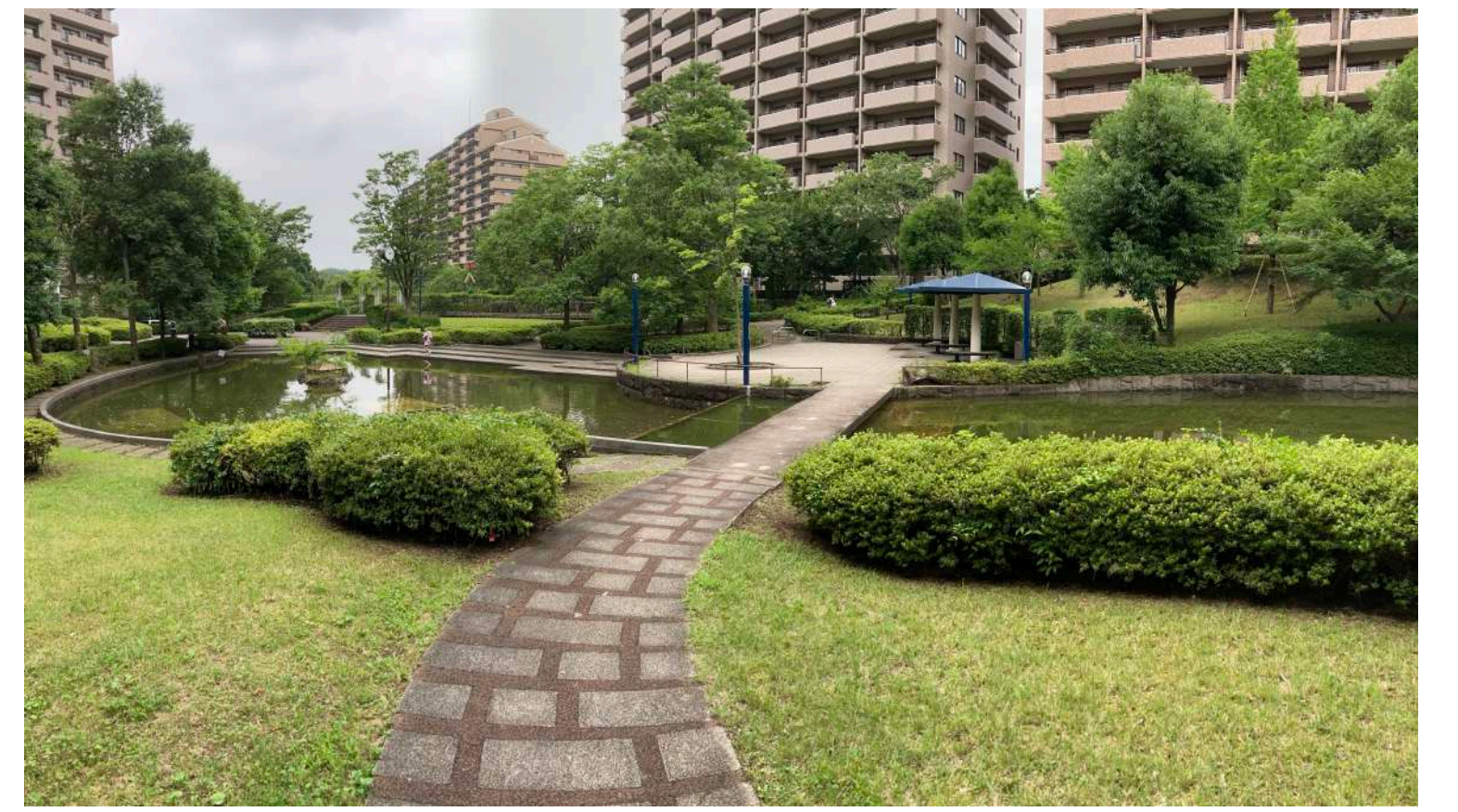
ラドバーンの歴史的建造物認定証

# マンション敷地内

1



3



5



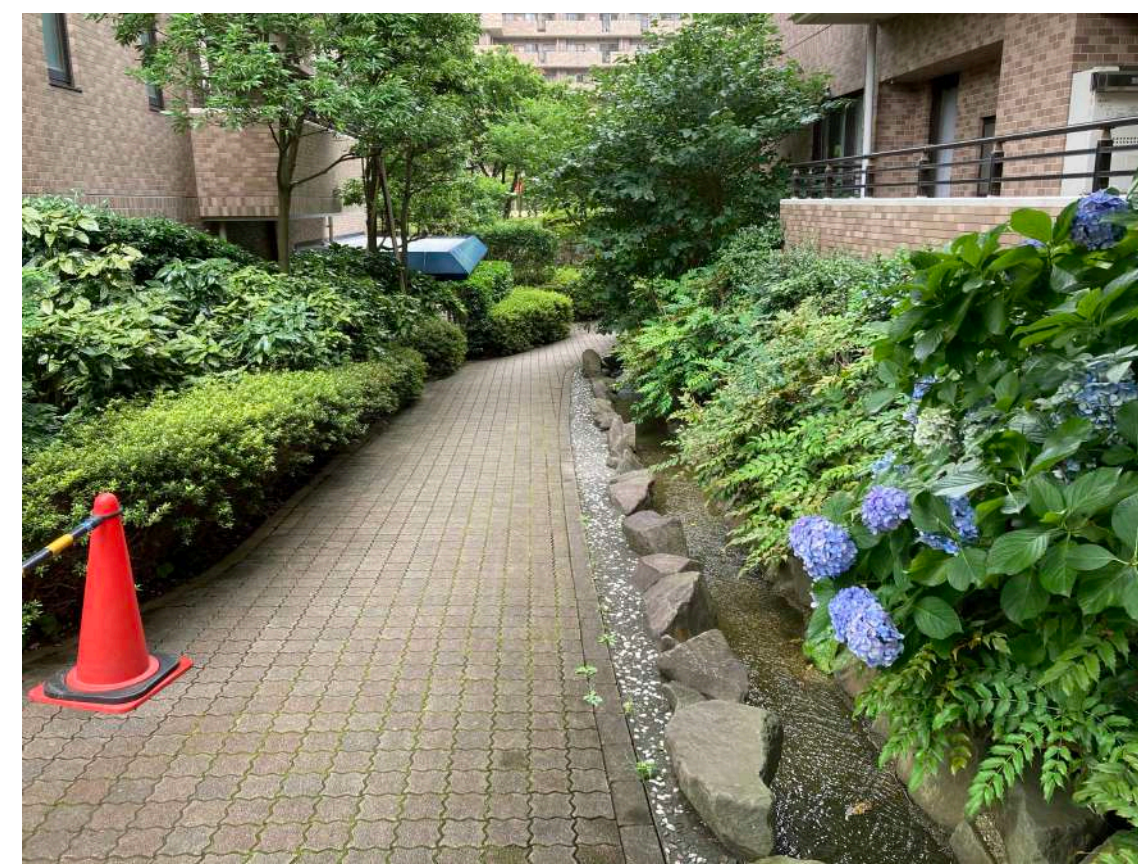
4



2



6



7



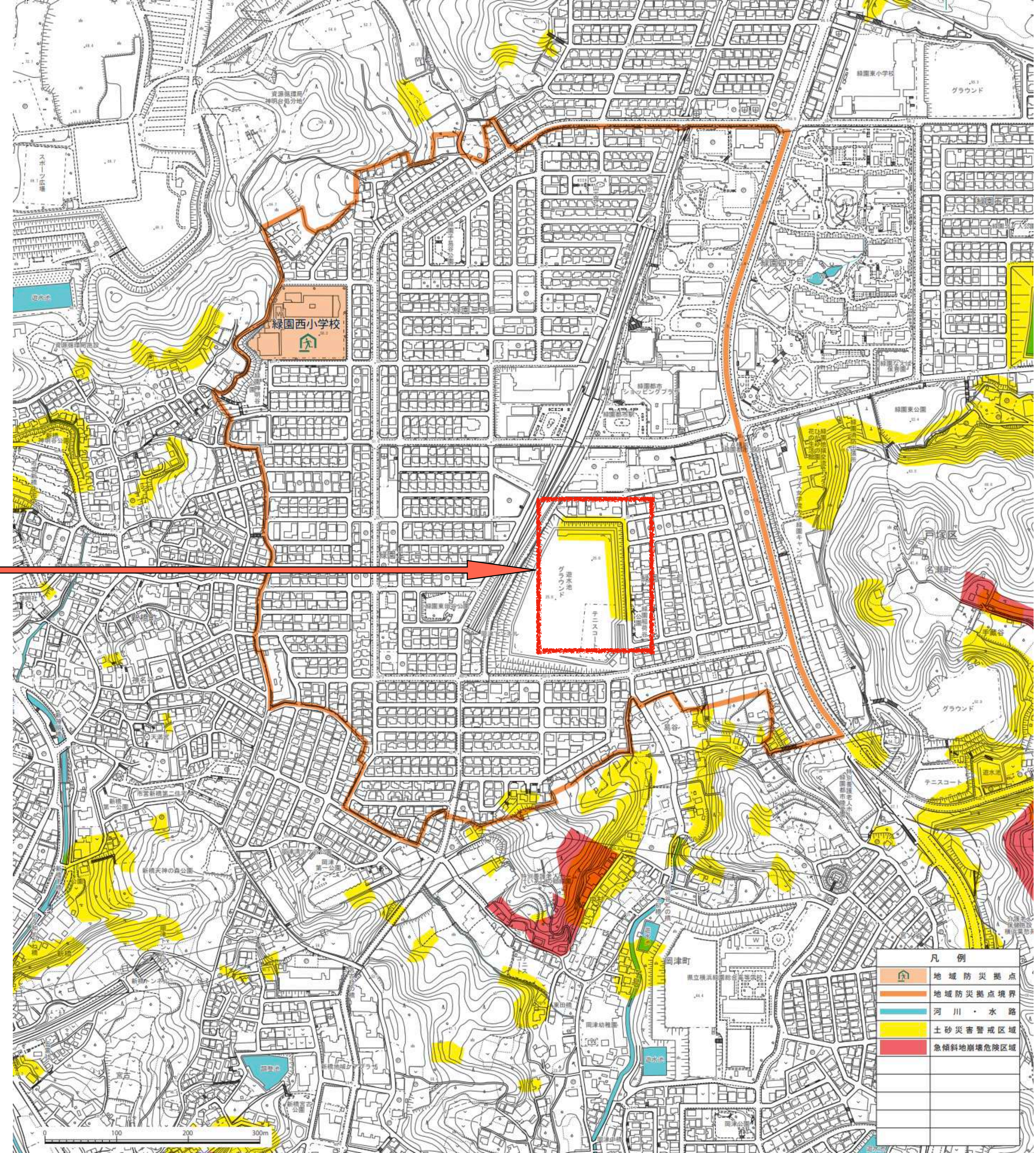
# 緑園地区 防災マップ

この地区は全体的に高低差が目立つ地域であるが、災害時の警戒区域は左のようになっている。一般的に緑園都市と呼ばれている、オレンジの線内の地域には、一箇所を除き全体的に安全が確保されている。この地区を超えてしまうとやはり、土砂災害や急傾斜地崩壊が目立ってくる。しかし開発の進んでいる地域はどこも災害の危険性が排除されており、街開発には成功している。

大きな川があるわけでも、多いわけでもないが溜まりやすい水を上手く調整できるように遊水池が点在している。上記の唯一の土砂災害警戒区域に指定されているこの場所は、大きなグラウンドとして地域民に開放されているほか、洪水時の遊水池としての役割も担っている。



緑園グラウンド 子易川遊水池



# 参考

今昔マップ <http://ktgis.net/kjmapw/>

地図・写真で見る緑園地域の歴史 [http://www.ryokuen.gr.jp/external/rca/30th\\_anniversary/booklet/content/history.pdf](http://www.ryokuen.gr.jp/external/rca/30th_anniversary/booklet/content/history.pdf)

緑園都市の歴史 [http://ferris-gis.my.coocan.jp/GIS2003/r\\_history.htm](http://ferris-gis.my.coocan.jp/GIS2003/r_history.htm)

住宅地研究日本型HOAを目指したその後の緑園住宅地 [https://www.machinami.or.jp/contents/publication/pdf/machinami/machinami068\\_13.pdf](https://www.machinami.or.jp/contents/publication/pdf/machinami/machinami068_13.pdf)

Google Map <https://www.google.co.jp/maps/?hl=ja>