

鈴なり横丁と下北沢

- 16N1100 中川裕史
- 16N1111 西牧菜々子
- 16N1098 豊見悠太

鈴なり横丁



2006年



現在

若者の街下北沢の原点

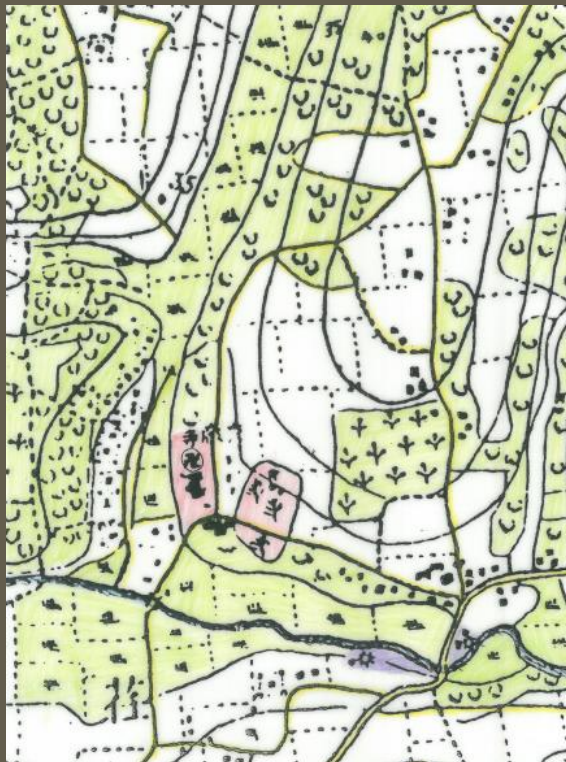


下北沢周辺の移り変わり

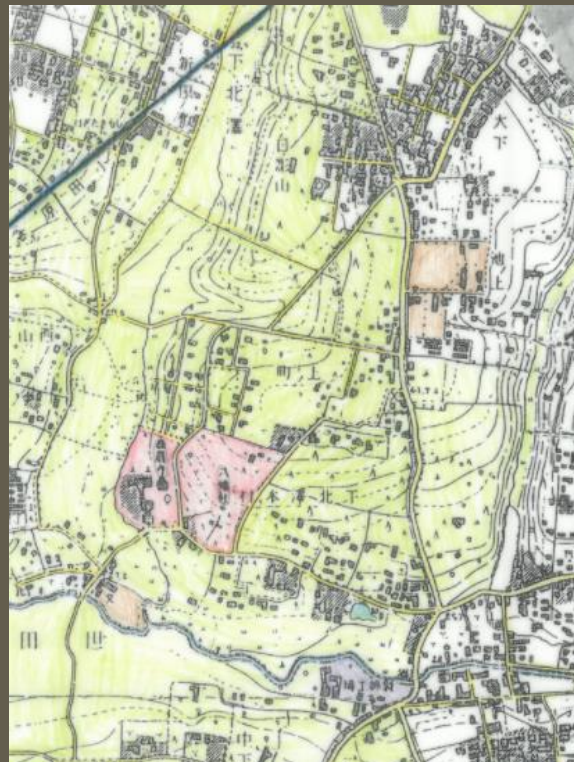
黄色 道
黄緑 畑
水色 川、水路
赤色 寺、神社
青色 線路
紫色 工場
茶色 学校



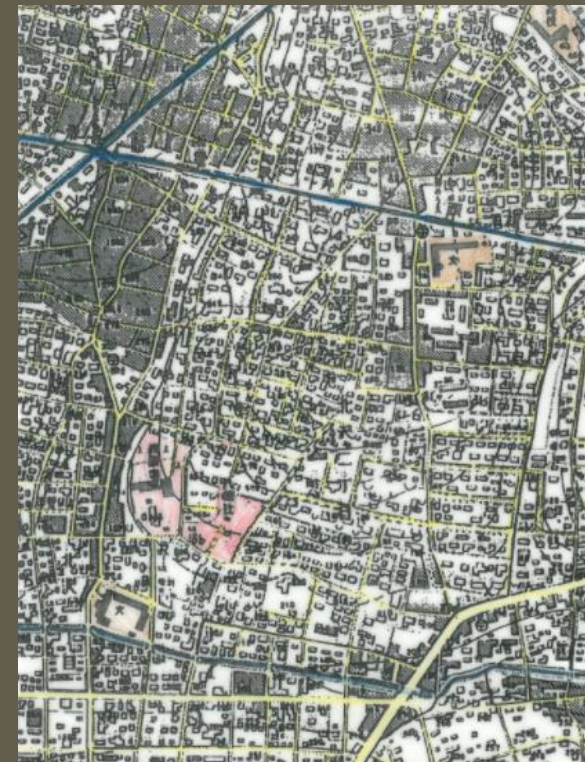
江戸時代



1881年



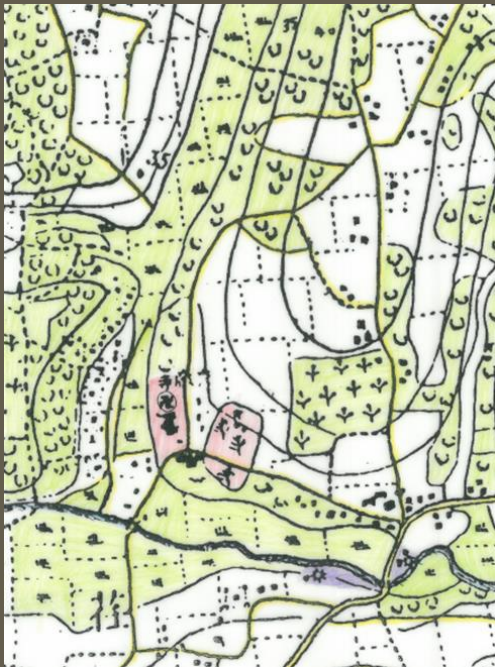
1929年



1955年



江戸時代

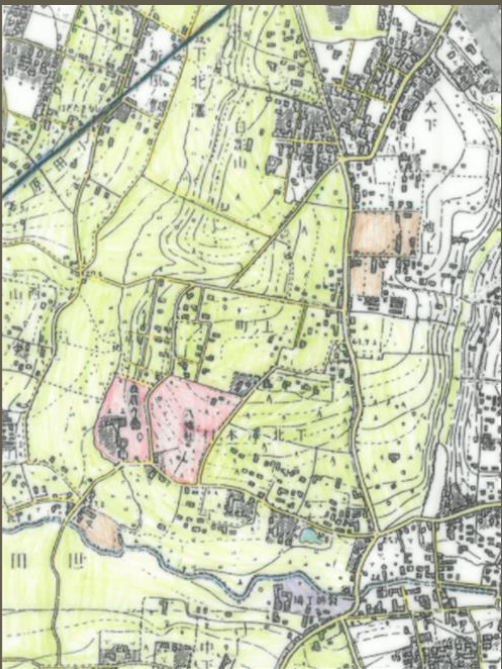


1881年

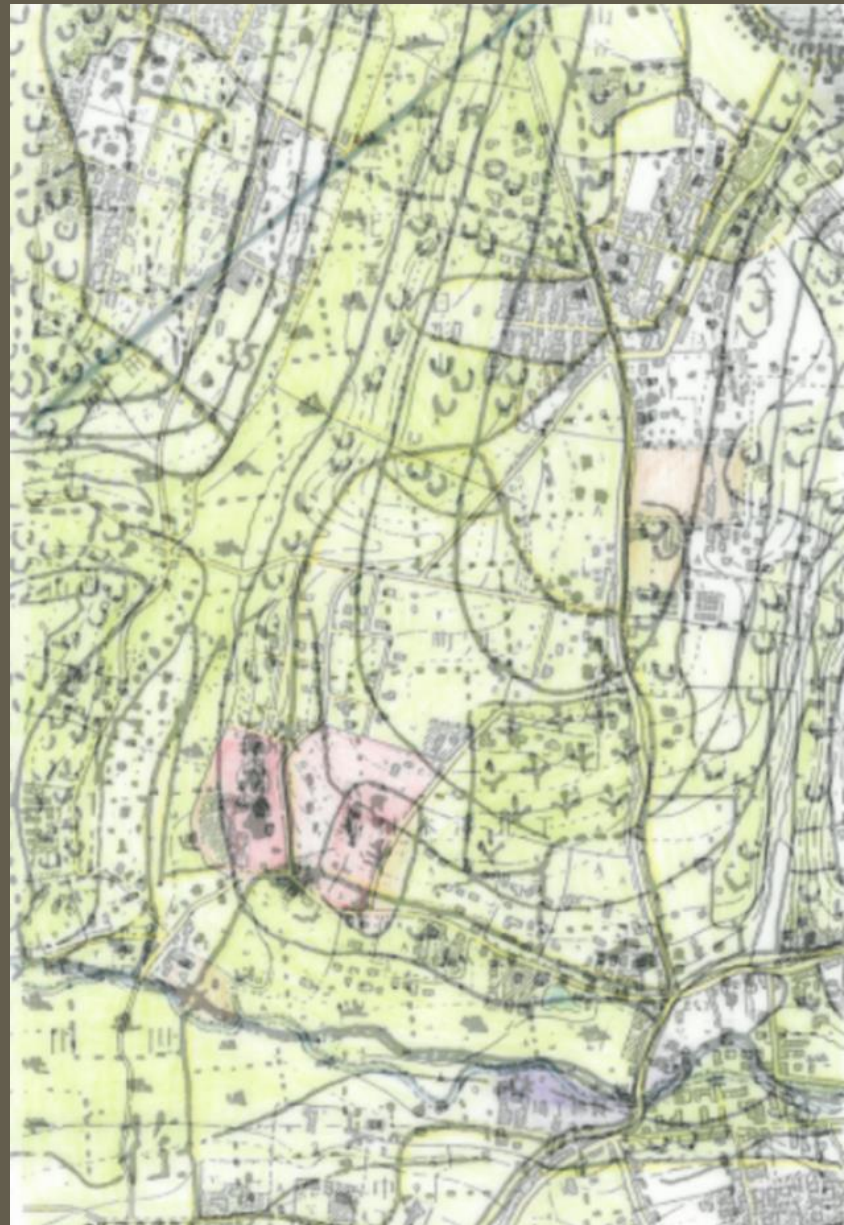


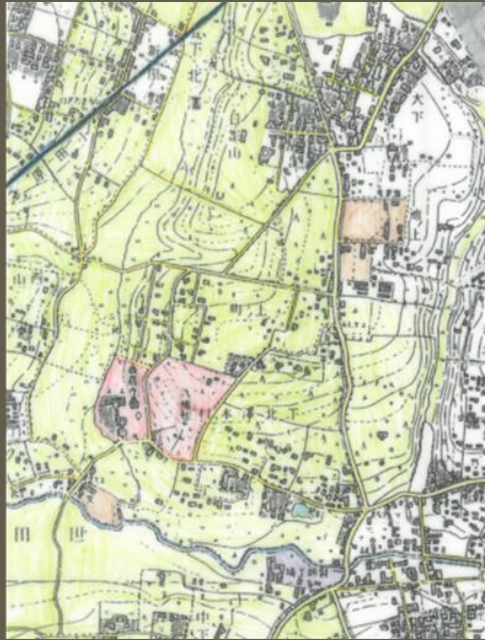


1881年



1929年



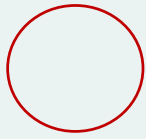


1929年

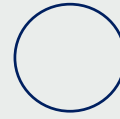


1955年





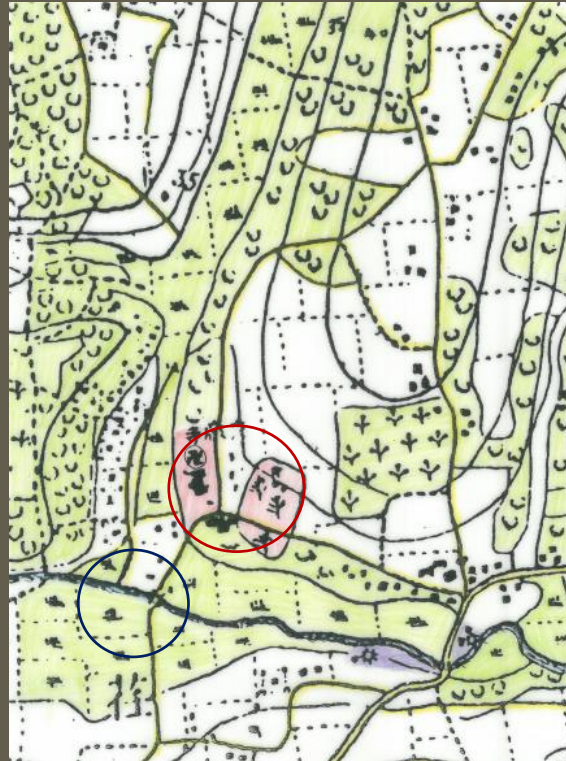
森巖寺
北澤八幡神社
円海稻荷神社



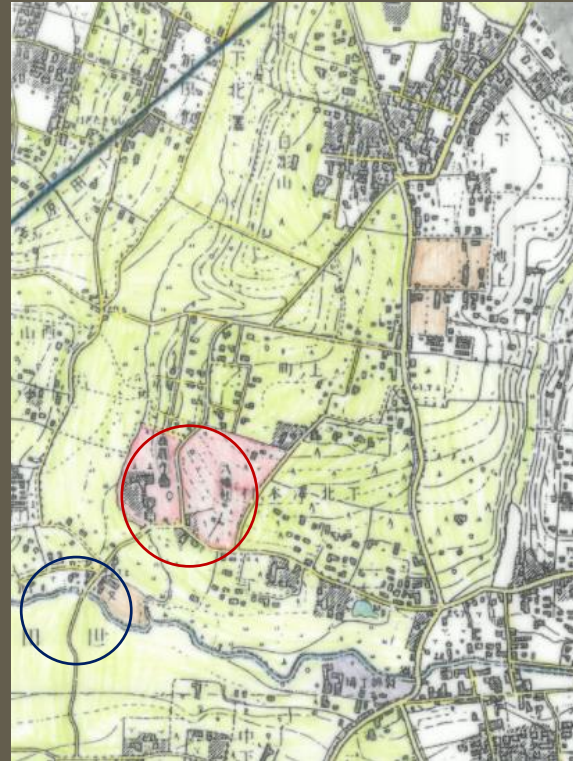
北沢川



江戸時代



1881年



1929年



1955年

森厳寺



北澤八幡神社 円海稻荷神社



北沢川



北沢用水から北沢川への変遷

昭和20年代以前



農業用水として利用

昭和30年代



都市化による水環境悪化

昭和40年代



下水道幹線として暗渠化

昭和50年代以降



緑道として整備

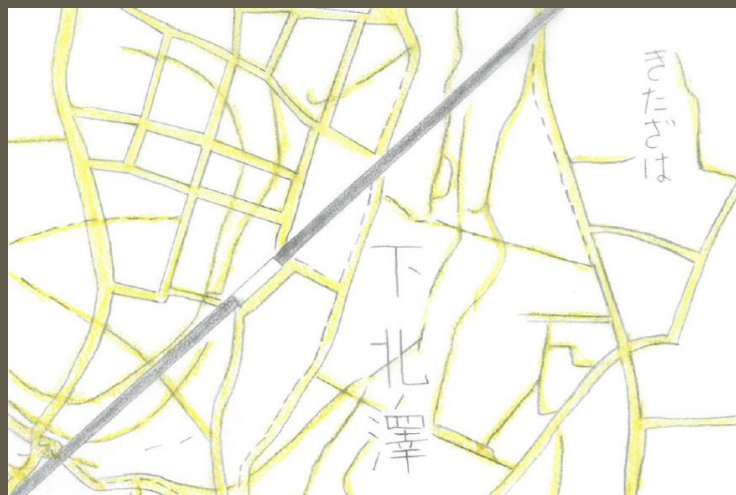
昔からある道の
現在の様子



周辺のおしゃれな建物



スズナリ周辺の移り変わり



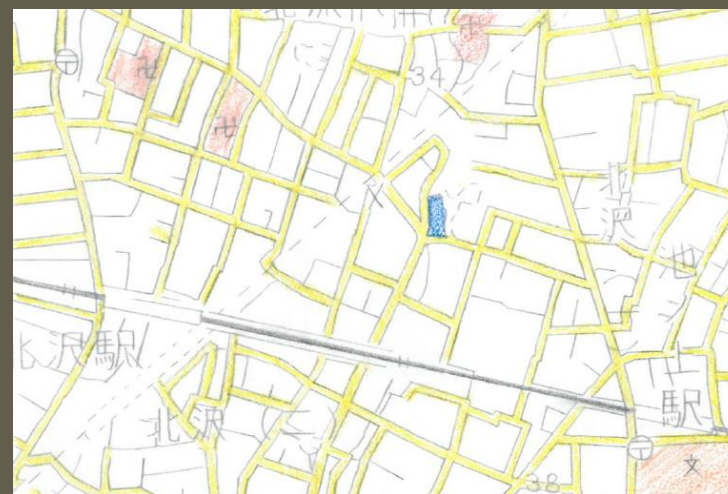
1927~1939年



1965~1968年



1998~2005年



2018年



上記4つを重ねた地図

100年近く続いてきた都市の骨格



再開発によって
崩されてしまう！





現在の様子



工事前の踏切



現状

まとめ

- 下北沢周辺では川や道路など、昔から都市骨格は変わらず残っている。
- 現在では演劇や音楽、ファッションなど可能性にあふれた若者が多く集まる街に。
- これらが都市開発によって壊されてしまう危機に直面している。