

# アメ横異国化マップ



昔は魚屋さん、乾物屋さんとかいっぱいあったが、最近中国系やシンカドのお店が増えた。日本ばさは失われて寂しいけど、アメ横の活気を維持するためには良いんじゃないかな〜。

アメ横で店を経営している日本人もこの変化を受け入れられている様子だ。T=0

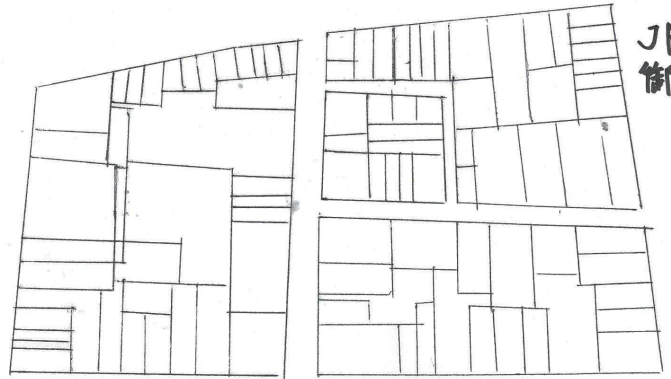
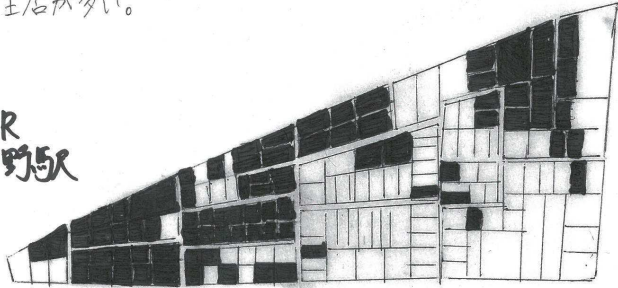
16N1101 中嶋 葵 16N1106 中村 友香  
16N1108 仁尾 史弥 16N1110 西島 万里菜

1978年

海外のお店がない。  
住居が多い。



JR  
上野駅

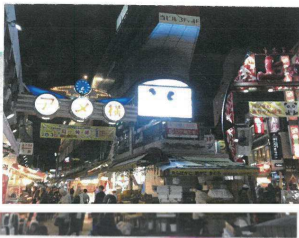


JR  
御徒町駅



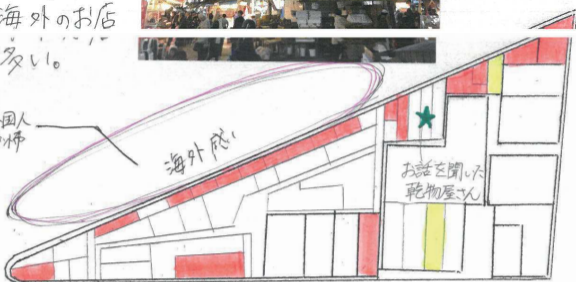
2018年

JR上野駅側は海外のお店が多い。



1982年 アメ横センタービル完成  
中国・東南アジア系の食材が売られる!!

大勢外国人  
若手店舗

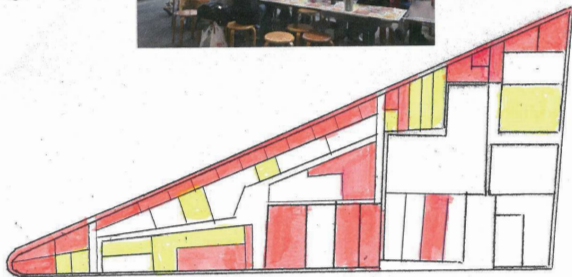


2058年

予想のみ...



台東区によるハラル認証助成事業  
中国語、韓国語を話せる店員の需要UP



- ... 外国人が経営する店
- ... 店員半分以上が外国人(日本のチェーン店でも)
- ... 住宅

